



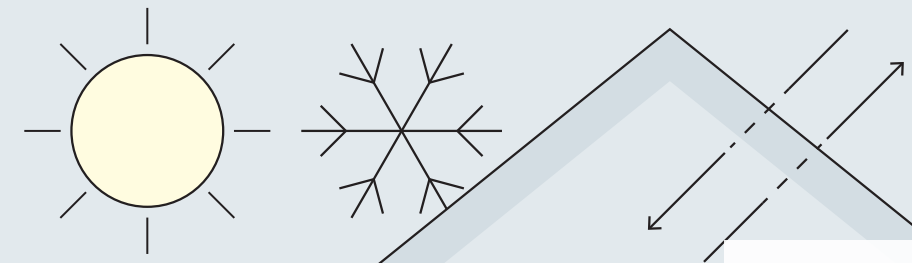
# LIGNATHERM HOLZFASERDÄMMPLATTE





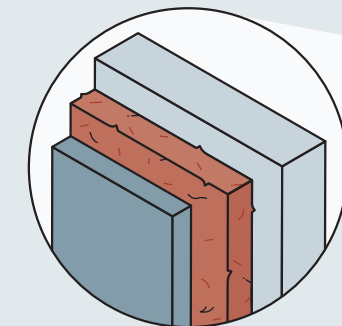
# EINE GUTE WAHL

Nachhaltig bauen für ein gesundes Wohnklima.



## AUSGLEICHENDER SCHUTZ

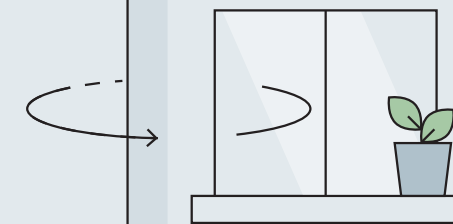
Holzfaserdämmplatten schützen nicht nur vor sommerlicher Hitze und winterlicher Kälte, sondern sorgen auch über den Tag hinweg für einen angenehmen Temperatenausgleich.



HOLZFASERDÄMMPLATTE

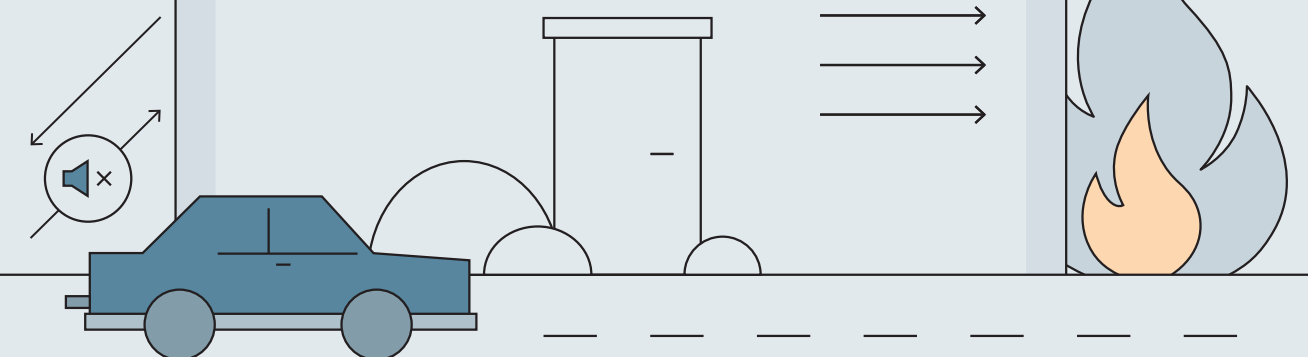
## ATMUNGSAKTIV WOHNEN

Holzfaserdämmplatten sind diffusionsoffen und lassen Dampf von innen nach aussen entweichen. So wird die Luftfeuchtigkeit reguliert, das Raumklima bleibt angenehm, und Bauschäden werden vermieden. Zudem sind sie bis zu drei Monate frei bewitterbar.



## DER IDEALE SCHALLSCHUTZ

Dank ihrer hohen Rohdichte dämmen Holzfaserdämmplatten den Schall effektiv und effizient. Störende Geräusche bleiben aussen vor.



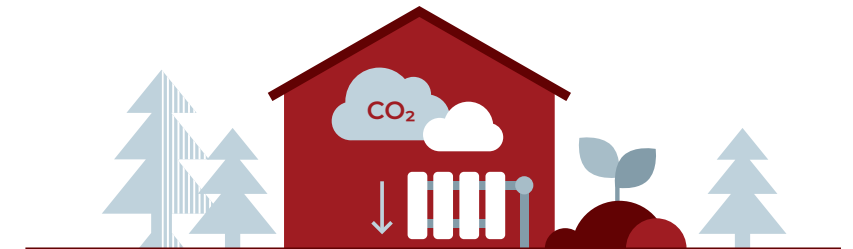


## SCHILLIGER LIGNATHERM – NATÜRLICH AUS SCHWEIZER HOLZ

In unseren Schweizer Werken verarbeiten wir ausschliesslich Holz aus regionaler Waldwirtschaft. Damit stärken wir die Schweizer Waldwirtschaft, minimieren die Transporte und leisten einen wichtigen Beitrag zu einer verbesserten Ökobilanz Ihres Bauprojektes. Mehr noch: Lignatherm-Holzfaserdämmplatten werden nicht nur aus Schweizer Holz, sondern auch in der Schweiz hergestellt. Sie tragen deshalb exklusiv das Label Schweizer Holz.

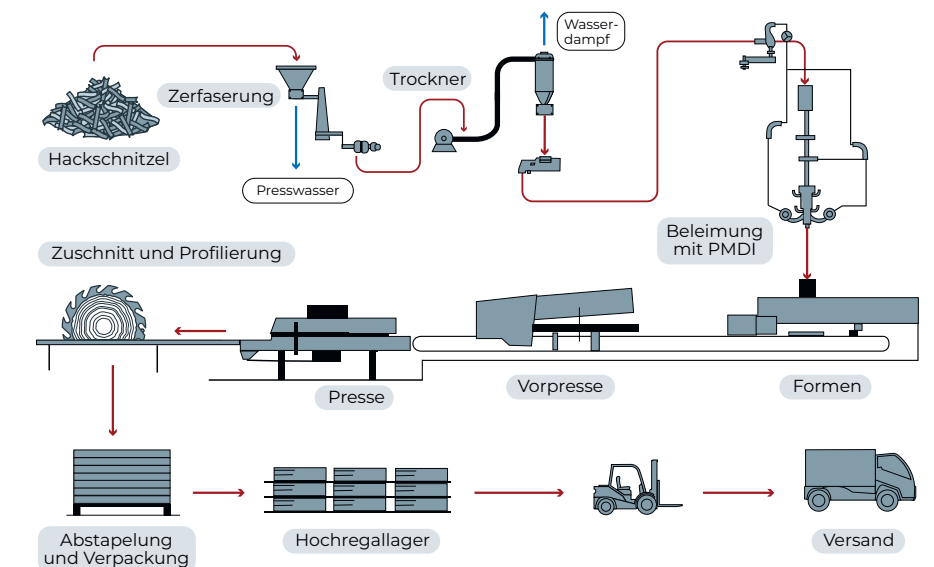
## GUT FÜR DAS KLIMA

Lignatherm-Holzfaserdämmplatten machen Gebäude zu grossen CO<sub>2</sub>-Speichern, indem sie viel mehr CO<sub>2</sub> aufnehmen, als bei der ressourcen-optimierten und vollautomatischen Produktion freigesetzt wird. Zudem führen sie zu Einsparungen bei der Heizenergie.



## NACHHALTIGE UND EFFIZIENTE PRODUKTION

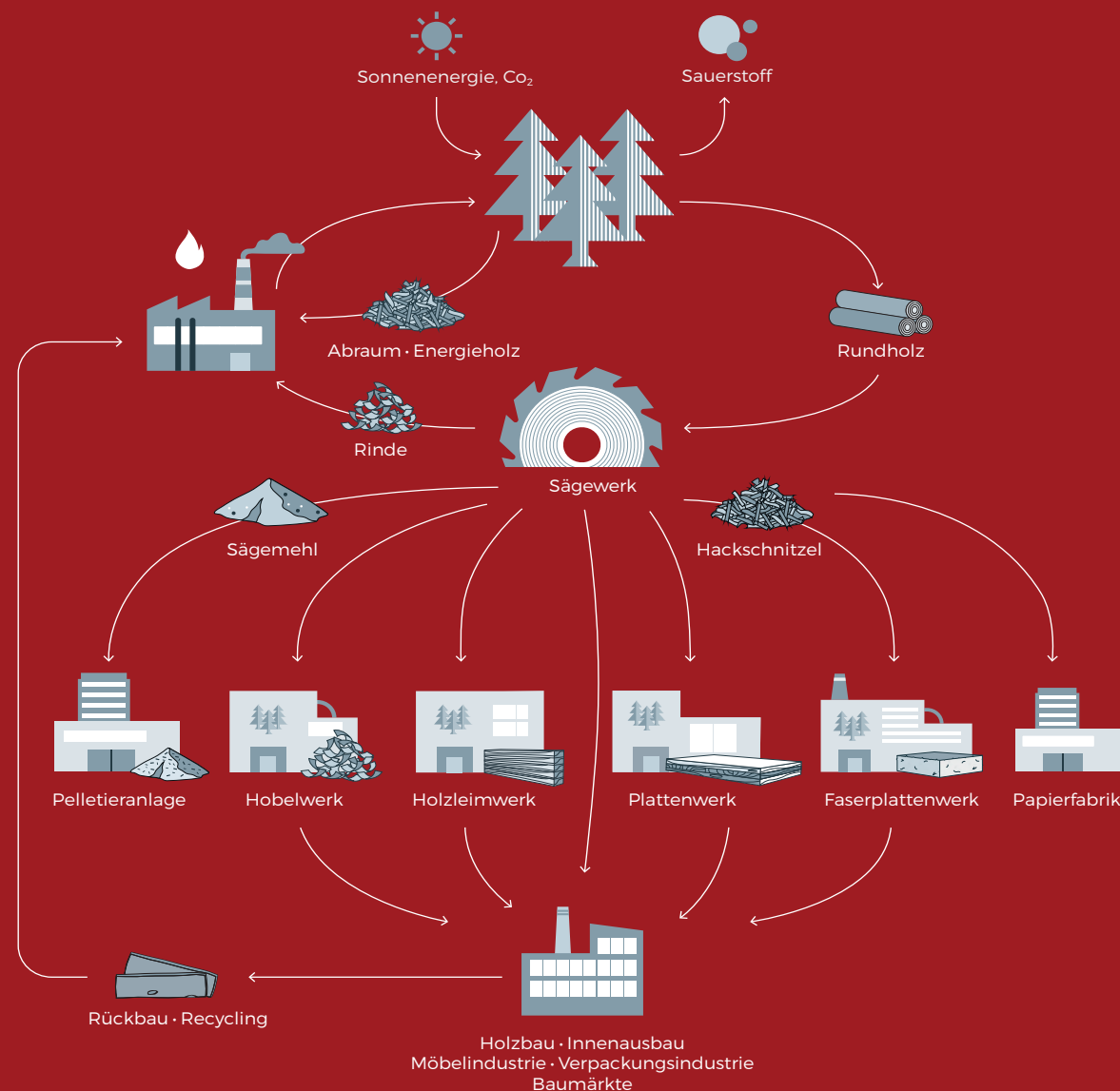
Für die Produktion der Lignatherm-Holzfaserdämmplatten nutzt Schilliger Holz Restholz aus den eigenen Werken sowie aus der Region und produziert dadurch ökologisch und effizient.



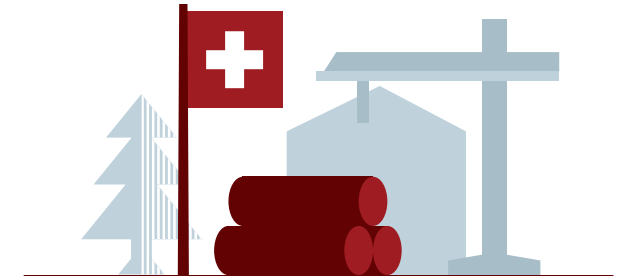


## GELEBTE KREISLAUFWIRTSCHAFT

Bei Schilliger Holz geht nichts verloren. Sämtliche Produkte werden nach dem Kaskadenprinzip optimal genutzt – zuerst stofflich, dann energetisch. Holznebenprodukte finden den Weg in unser Faserdämmplattenwerk sowie in die nahe Papier- und Spanplattenindustrie. Das anfallende Sägemehl wird direkt vor Ort bei der EBL Energie Rigi zu Pellets verarbeitet, während die Rinde dort zur Energiegewinnung dient. Über die EBL Energie Rigi und unseren eigenen Solarpark beziehen wir Strom und Wärme aus vollständig fossilfreien Quellen. Auch die Transportlogistik beruht auf dem Kreislaufprinzip: Wo immer möglich kombinieren wir die Lieferung von Holzprodukten in eine Region mit dem Abtransport von Rundholz. So vermeiden wir Leerfahrten.

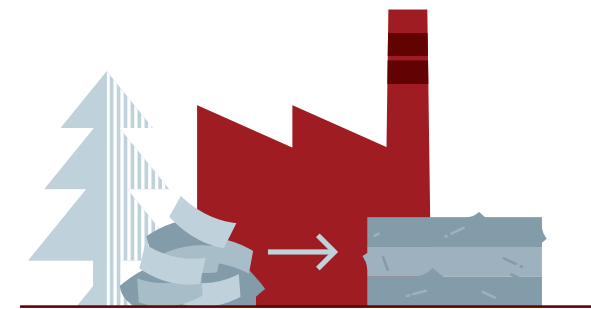


## IHRE VORTEILE IN KÜRZE



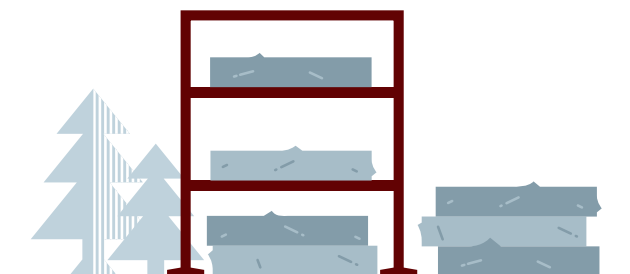
### SCHWEIZER HOLZ AUS SCHWEIZER PRODUKTION

Mit Lignatherm-Holzfaserdämmplatten steigern Sie den Anteil an Schweizer Holz in Ihrem Bauprojekt deutlich: Ein klarer Gewinn für die Ökobilanz Ihres Gebäudes.



### ROHSTOFF VOR ORT

Für Lignatherm-Produkte nutzen wir Hackschnitzel aus unseren eigenen Sägewerken. So sparen wir nicht nur teure Rohstoffzukaufe, sondern halten auch die Transportwege kurz – nachhaltig und effizient.

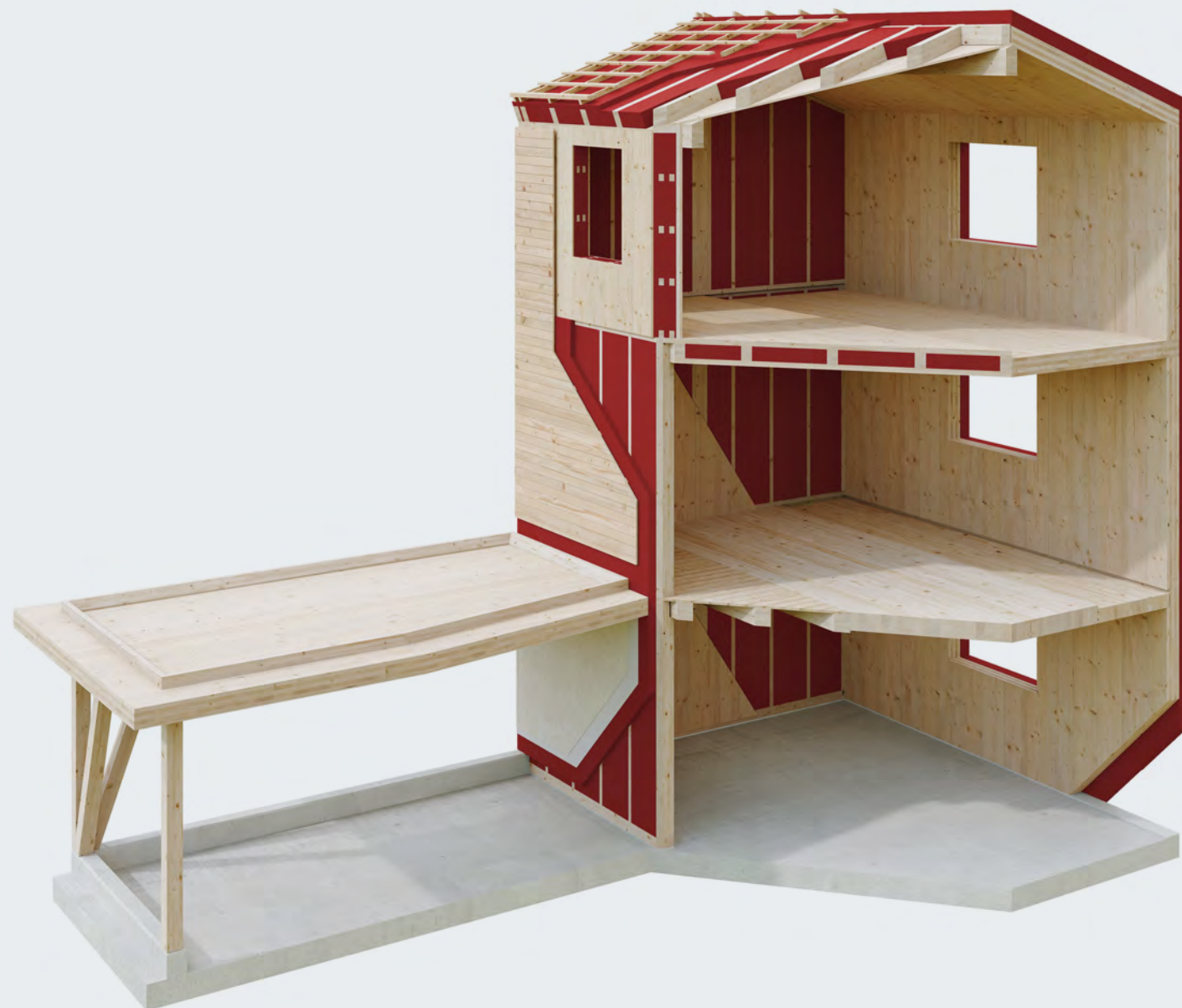


### KOMPAKTES SORTIMENT

Ein schlankes Sortiment erleichtert Logistik und Lagerhaltung und sorgt zugleich für reibungslose Abläufe in Beschaffung und Montage.

## KOMPLETTES ANGEBOT

Unsere Dämmprodukte sind vielseitig einsetzbar.



## UMFASSENDE SERVICE



### WIR OPTIMIEREN IHREN AUFTRAG

Unsere Beratungsdienstleistungen gehen weit über ein Verkaufsgespräch hinaus. Unser Ingenieurbüro unterstützt Sie beim Zeichnen, bei der Planung von Konstruktionsdetails und beim Erstellen von Montageplänen. So optimieren wir für Sie den Einsatz der Holzfaserdämmplatten und verkürzen die Montagezeit.



### SIE BESTELLEN, WIR LIEFERN

Wir liefern im In- und Ausland terminsicher direkt auf die Baustelle – sowohl kleine wie auch grosse Mengen.



### ALLES AUS EINER HAND

Bei uns erhalten Sie eine Vielzahl von Holzfabrikaten – von Schnittholz und Hobelware über Leimholz, CLT-Platten und Deckensysteme bis hin zu Holzfaserdämmplatten, inklusive Weiterverarbeitung und technischer Dienstleistungen.



# LIGNATHERM 140/180

Die vielseitige Multifunktionsplatte für Dach-, Wand- und Innenausbau.

## TECHNISCHE DATEN

Rohdichte [kg/m³]	140	180
Nennwert der Wärmeleitfähigkeit $\lambda_D$ [W/m · K]	0.040	0.043
Dampfdiffusion $\mu$	3	3
Brandverhalten nach EN 13501	E	E
Druckspannung bei 10% Stauchung [kPa]	100	150
Zugfestigkeit senkrecht zur Plattenebene [kPa]	20	25
Spezifische Wärmekapazität [J/kg · K]	2'100	2'100
Bezeichnung	WF-EN13171-T5-DS(70,-)2-CS(10\Y)100-TR20-WS1.0-MU3-AFr100	WF-EN13171-T5-DS(70,-)2-CS(10\Y)150-TR25-WS1.0-MU3-AFr100

## LIEFERFORMEN LIGNATHERM 140

Kante: 

Dicke [mm]	Bruttoformat [mm]	Deckmass [mm]	Anzahl Platten [Stk.]	Fläche brutto / Palette [m²]	Fläche netto / Palette [m²]	Gewicht pro Palette [kg]	Höhe Palette [mm]
60	2'550 x 605	2'531 x 586	40	61.7	59.3	540	1'320
40*	1'880 x 605	1'861 x 586	60	68.2	65.4	400	1'320
60	1'880 x 605	1'861 x 586	40	45.5	43.6	400	1'320
80	1'880 x 605	1'861 x 586	30	34.1	32.7	400	1'320
100	1'880 x 605	1'861 x 586	24	27.3	26.2	400	1'320
120	1'880 x 605	1'861 x 586	20	22.7	21.8	400	1'320
140	1'880 x 605	1'861 x 586	16	18.2	17.4	375	1'240
160	1'880 x 605	1'861 x 586	14	15.9	15.3	375	1'240
180	1'880 x 605	1'861 x 586	12	13.6	13.1	365	1'200
200	1'880 x 605	1'861 x 586	12	13.6	13.1	400	1'320

\*Ab 60 mm als verputzbare Fassadenplatte einsetzbar.

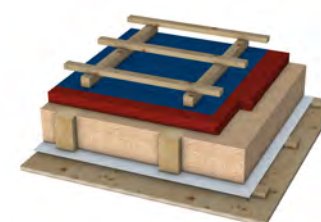
## LIEFERFORMEN LIGNATHERM 180

Kante: 

Dicke [mm]	Bruttoformat [mm]	Deckmass [mm]	Anzahl Platten [Stk.]	Fläche brutto / Palette [m²]	Fläche netto / Palette [m²]	Gewicht pro Palette [kg]	Höhe Palette [mm]
35*	2'550 x 605	2'531 x 586	68	104.9	100.9	685	1'310
40*	2'550 x 605	2'531 x 586	60	92.6	89.0	690	1'320
60	2'550 x 605	2'531 x 586	40	61.7	59.3	690	1'320

\*Ab 60 mm als verputzbare Fassadenplatte einsetzbar.

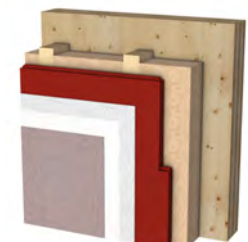
Unterdach



Hinterlüftete Fassade



Fassade verputzt (WDVS)





# LIGNATHERM 110

Die ideale Aufsparrendämmung für jedes Dach.



## TECHNISCHE DATEN

Rohdichte [kg/m3]	110
Nennwert der Wärmeleitfähigkeit $\lambda_D$ [W/m · K]	0.038
Dampfdiffusion $\mu$	3
Brandverhalten nach EN 13501	E
Druckspannung bei 10% Stauchung [kPa]	50
Zugfestigkeit senkrecht zur Plattenebene [kPa]	5
Spezifische Wärmekapazität [J/kg · K]	2'100
Bezeichnung	WF-EN13171-T4-CS(10\Y)50-TR2.5-WS2.0-MU3-AFr30

## LIEFERFORMEN LIGNATHERM 110

Kante:  

Dicke [mm]	Bruttoformat [mm]	Deckmass [mm]	Anzahl Platten [Stk.]	Fläche brutto / Palette [m²]	Fläche netto / Palette [m²]	Gewicht pro Palette [kg]	Höhe Palette [mm]
40	1'320 x 600	1'320 x 600	120	95.0	95.0	445	1'320
60	1'320 x 600	1'320 x 600	80	63.4	63.4	445	1'320
80	1'320 x 600	1'320 x 600	60	47.5	47.5	445	1'320
100	1'320 x 600	1'320 x 600	48	38.0	38.0	445	1'320
120	1'320 x 600	1'320 x 600	40	31.7	30.9	445	1'320

Kante:  

140	1'320 x 600	1'305 x 585	32	25.3	24.4	415	1'240
160	1'320 x 600	1'305 x 585	28	22.2	21.4	415	1'240
180	1'320 x 600	1'305 x 585	24	19.0	18.3	400	1'200
200	1'320 x 600	1'305 x 585	24	19.0	18.3	445	1'320
220	1'320 x 600	1'305 x 585	20	15.8	15.3	410	1'220
240	1'320 x 600	1'305 x 585	20	15.8	15.3	445	1'320

### Aufsparrendämmung





# FLEX 50

Top gedämmt und einfach geklemmt.



## TECHNISCHE DATEN

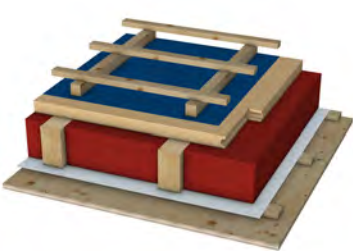
Rohdichte [kg/m3]	50
Nennwert der Wärmeleitfähigkeit $\lambda_D$ [W/m · K]	0.036
Dampfdiffusion $\mu$	1-2
Brandverhalten nach EN 13501	E
Spezifische Wärmekapazität [J/kg · K]	2'100
Bezeichnung	WF-EN 13171-T3-MU1/2-AFr10

## LIEFERFORMEN DÄMMPLATTE FLEX 50

Kante: ☐ ☐

Dicke [mm]	Länge netto [mm]	Breite netto [mm]	Anzahl Platten / Palette [Stk.]	Fläche / Palette [m²]	Pakete / Palette [Stk]	Gewicht pro Palette [kg]	Höhe Palette [mm]
40	1'220	575	120	84.2	10	185	2'534
50	1'220	575	96	67.3	8	185	2'534
60	1'220	575	80	56.1	8	185	2'534
80	1'220	575	60	42.1	10	185	2'534
100	1'220	575	48	33.7	8	185	2'534
120	1'220	575	40	28.1	8	185	2'534
140	1'220	575	32	22.5	8	170	2'374
160	1'220	575	30	21.1	10	185	2'534
180	1'220	575	24	16.8	8	165	2'294
200	1'220	575	24	16.8	8	185	2'534

Unterdach



Hinterlüftete Fassade



< Flex 50 ist ein Handelsprodukt aus dem benachbarten Ausland.



# EINBLASDÄMMUNG

Die einfache Lösung für fugenfreie Dämmung aus Holzfasern.



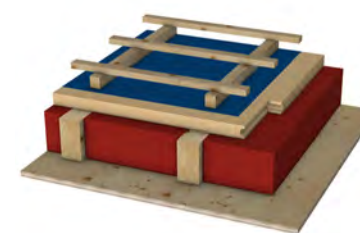
## TECHNISCHE DATEN

Rohdichte [kg/m <sup>3</sup> ]	40
Nennwert der Wärmeleitfähigkeit $\lambda_D$ [W/m · K]	0.038
Dampfdiffusion $\mu$	1-2
Brandverhalten nach EN 13501	E
Spezifische Wärmekapazität [J/kg · K]	2'100
Bezeichnung	ETA-23/0125

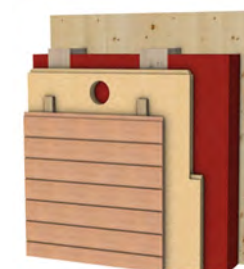
## LIEFERFORMEN EINBLASDÄMMUNG

Verpackung	Anzahl Ballen / Palette [Stk.]	Gewicht / Ballen [kg]	Gewicht / Palette [kg]	Länge Palette [mm]	Breite Palette [mm]	Höhe Palette [mm]
foliert	21	15	315	1'200	800	2'550
unfoliert	18	20	360	1'200	800	2'550

Unterdach



Hinterlüftete Fassade





# PROFILLATTEN

Passgenau und zuverlässig.



## TECHNISCHE DATEN

Rohdichte [kg/m3]	420
Brandverhaltensgruppe	RF3

## LIEFERFORMEN PROFILLATTEN

Dicke [mm]	Stück / Palette [Stk.]	Länge netto [mm]	Breite Deckmass [mm]	Breite brutto [mm]	Palette netto [m']	Breite Palette [mm]	Höhe Palette [mm]
40	135	5'000	65	85	675	1'000	500
60	90	5'000	65	85	450	1'000	500

Hinterlüftete Fassade







## SCHILLIGER HOLZ AG – IMMER IN IHRER NÄHE

### Haltikon (CH)

Hauptsitz; Schnittholz, Hobelware, Leimholz, Platten,  
Sägenebenprodukte



### Küssnacht am Rigi (CH)

Holzfaserdämmplatten



### Perlen (CH)

Schnittholz, Sägenebenprodukte



### Volgelsheim (F)

Schnittholz, keilgezinktes Vollholz, Platten, CL-Therm  
Sägenebenprodukte



SCHILLIGER LIGNATHERM

Zugerstrasse 69

CH-6403 Küssnacht am Rigi

+41 41 854 08 00

[info@schilliger.ch](mailto:info@schilliger.ch)

[www.schilliger.ch](http://www.schilliger.ch)

