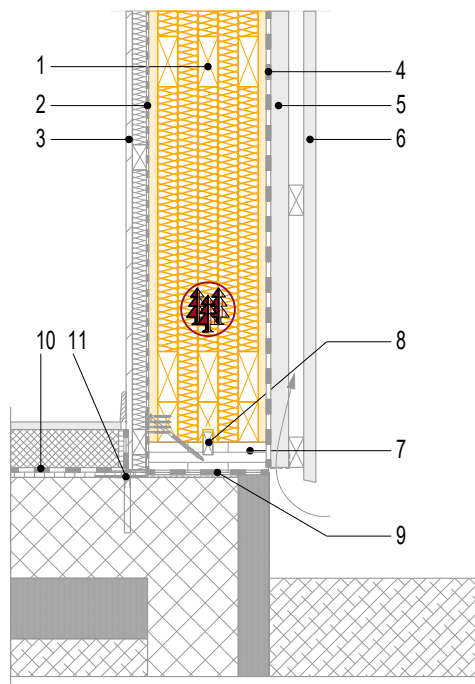


Détail ancrage sur dalle béton 1

Lisse avec fausse-languette

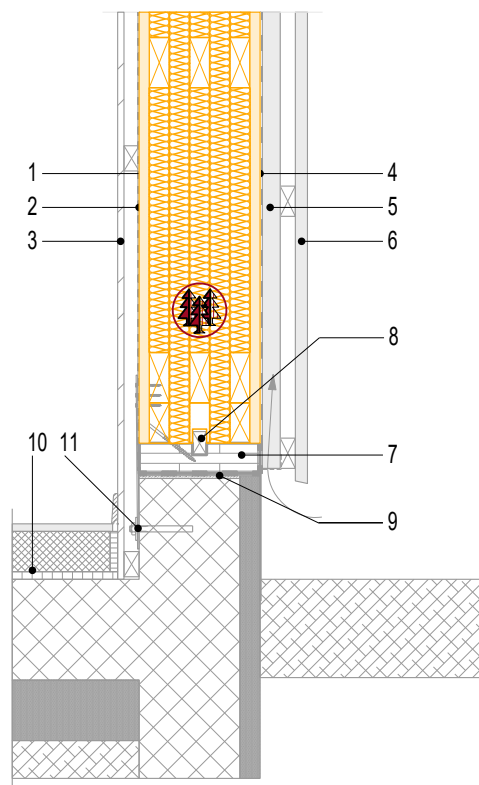


- | | |
|--|--|
| 1 Panneau CL-Therm | 7 Lisse d'implantation |
| 2 Pare-vapeur (evtl selon physique du bâtiment) | 8 Fausse languette |
| 3 Plaque de plâtre et vide technique | 9 Etanchéité et lit de mortier |
| 4 Pare-pluie | 10 Plancher |
| 5 Lamelle d'air, lattage | 11 Equerre et ancrage béton (selon statique) |
| 6 Bardage extérieur (voir profils sur www.schilliger.fr) | |

Ce détail peut être appliqué pour des bâtiments à un ou plusieurs étages. Il est une aide et ne remplace aucun concept constructif. Le détail doit être adapté en fonction des exigences statiques, de physique du bâtiment ou de sécurité incendie. Des variantes avec différents produits sont possibles. Pour toute question, notre bureau technique se tient à votre disposition.

Détail ancrage sur relevé béton 1

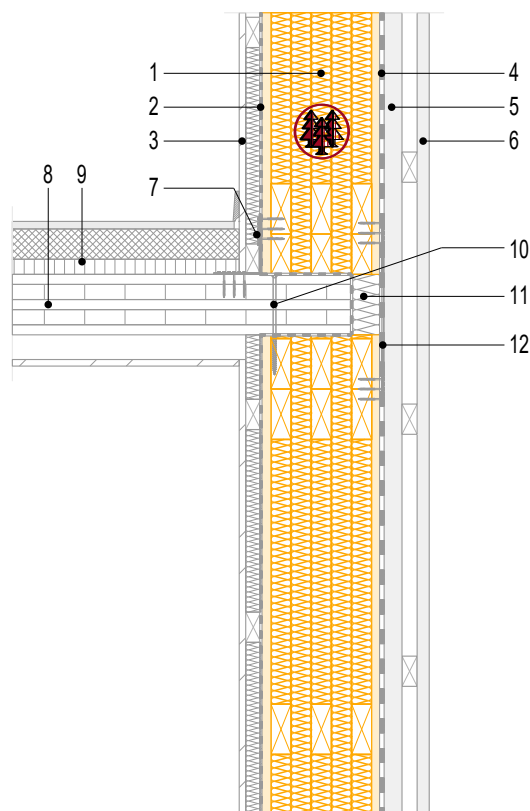
Lisse avec fausse-langnette



- | | |
|--|--|
| 1 Panneau CL-Therm | 7 Lisse d'implantation |
| 2 Pare-vapeur (evtl selon physique du bâtiment) | 8 Fausse languette |
| 3 Plaque de plâtre et vide technique | 9 Etanchéité et lit de mortier |
| 4 Pare-pluie | 10 Plancher |
| 5 Lame d'air, lattage | 11 Equerre et ancrage béton (selon statique) |
| 6 Bardage extérieur (voir profils sur www.schilliger.fr) | |

Ce détail peut être appliqué pour des bâtiments à un ou plusieurs étages. Il est une aide et ne remplace aucun concept constructif. Le détail doit être adapté en fonction des exigences statiques, de physique du bâtiment ou de sécurité incendie. Des variantes avec différents produits sont possibles. Pour toute question, notre bureau technique se tient à votre disposition.

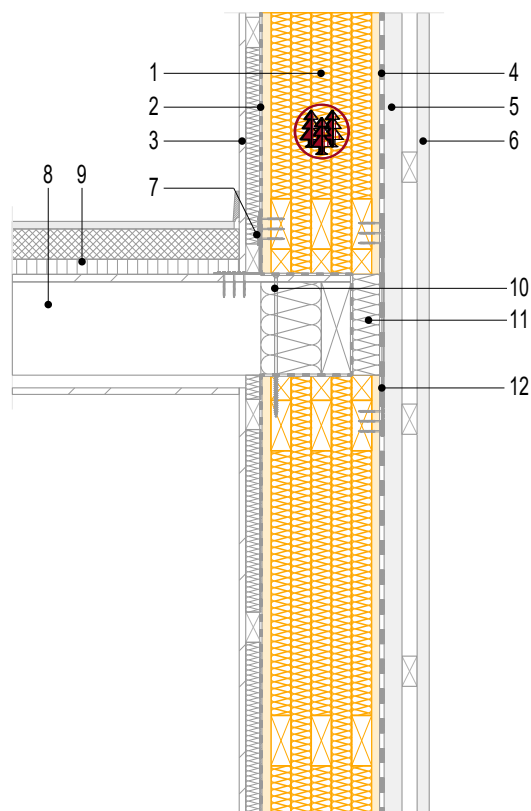
Détail assemblage plancher - mur extérieur 1



- | | |
|--|---|
| 1 Panneau CL-Therm | 7 Equerre d'assemblage (selon statique) |
| 2 Pare-vapeur (evtl selon physique du bâtiment) | 8 Plancher CLT |
| 3 Plaque de plâtre et vide technique | 9 Complexe plancher |
| 4 Pare-pluie | 10 Vis d'assemblage |
| 5 Lame d'air, lattage | 11 Complément d'isolant |
| 6 Bardage extérieur (voir profils sur www.schilliger.fr) | 12 Plaque de traction (selon statique) |

Ce détail peut être appliqué pour des bâtiments à un ou plusieurs étages. Il est une aide et ne remplace aucun concept constructif. Le détail doit être adapté en fonction des exigences statiques, de physique du bâtiment ou de sécurité incendie. Des variantes avec différents produits sont possibles. Pour toute question, notre bureau technique se tient à votre disposition.

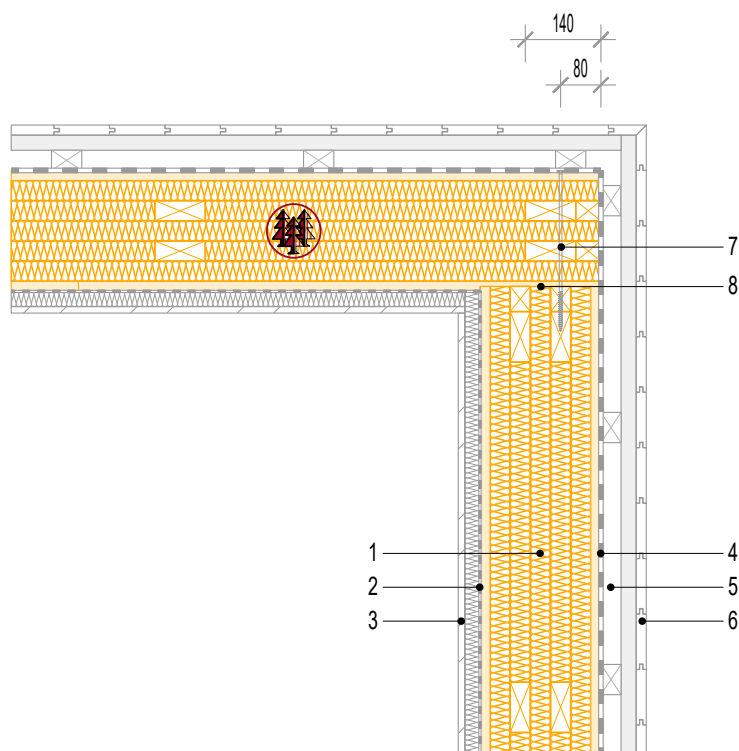
Détail assemblage plancher - mur extérieur 2



- | | |
|--|---|
| 1 Panneau CL-Therm | 7 Equerre d'assemblage (selon statique) |
| 2 Pare-vapeur (evtl selon physique du bâtiment) | 8 Solivage |
| 3 Plaque de plâtre et vide technique | 9 Complexe plancher |
| 4 Pare-pluie | 10 Vis d'assemblage |
| 5 Lame d'air, lattage | 11 Complément d'isolant |
| 6 Bardage extérieur (voir profils sur www.schilliger.fr) | 12 Plaque de traction (selon statique) |

Ce détail peut être appliqué pour des bâtiments à un ou plusieurs étages. Il est une aide et ne remplace aucun concept constructif. Le détail doit être adapté en fonction des exigences statiques, de physique du bâtiment ou de sécurité incendie. Des variantes avec différents produits sont possibles. Pour toute question, notre bureau technique se tient à votre disposition.

Détail assemblage murs extérieurs

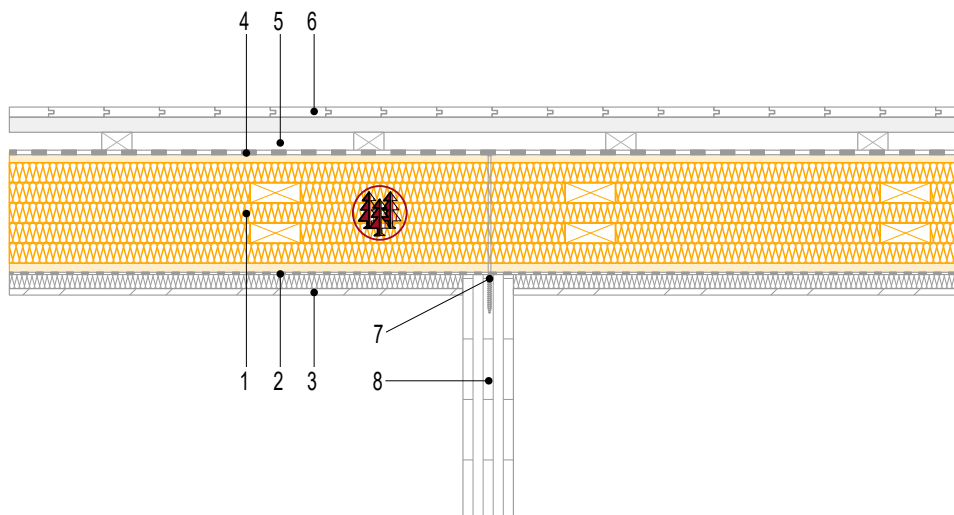


- 1 Panneau CL-Therm
- 2 Pare-vapeur (evtl selon physique du bâtiment)
- 3 Plaque de plâtre et vide technique
- 4 Pare-pluie

- 5 Lame d'air, lattage
- 6 Bardage extérieur (voir profils sur www.schilliger.fr)
- 7 Vis d'assemblage (au droit des lisses horizontales)
- 8 Défonçage de 10 mm

Ce détail peut être appliqué pour des bâtiments à un ou plusieurs étages. Il est une aide et ne remplace aucun concept constructif. Le détail doit être adapté en fonction des exigences statiques, de physique du bâtiment ou de sécurité incendie. Des variantes avec différents produits sont possibles. Pour toute question, notre bureau technique se tient à votre disposition.

Détail assemblage mur refend CLT

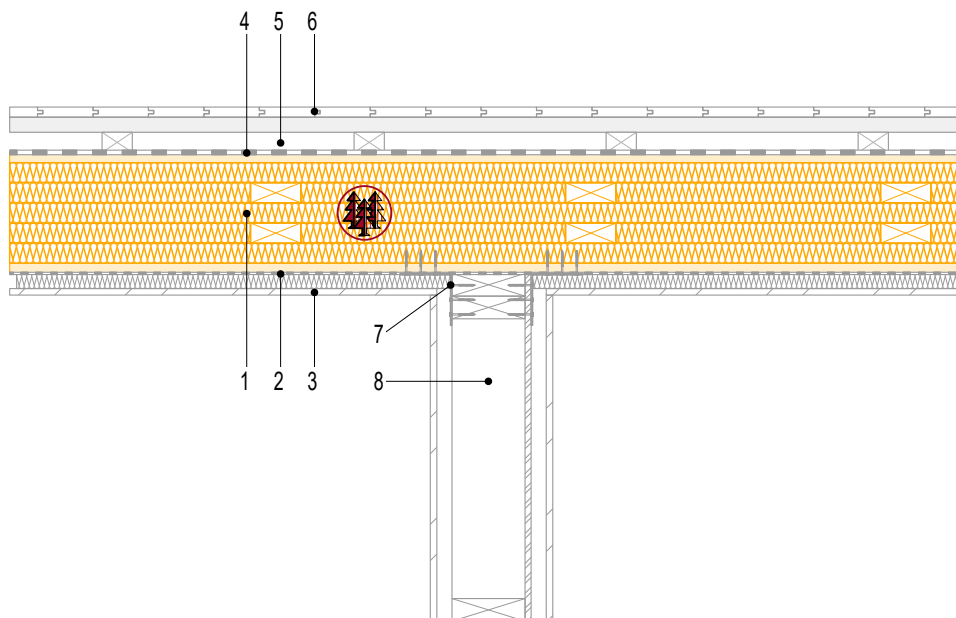


- 1 Panneau CL-Therm
- 2 Pare-vapeur (evtl selon physique du bâtiment)
- 3 Plaque de plâtre et vide technique
- 4 Pare-pluie

- 5 Lame d'air, lattage
- 6 Bardage extérieur (voir profils sur www.schilliger.fr)
- 7 Vis d'assemblage (au droit des lisses horizontales)
- 8 Mur de refend en CLT

Ce détail peut être appliqué pour des bâtiments à un ou plusieurs étages. Il est une aide et ne remplace aucun concept constructif. Le détail doit être adapté en fonction des exigences statiques, de physique du bâtiment ou de sécurité incendie. Des variantes avec différents produits sont possibles. Pour toute question, notre bureau technique se tient à votre disposition.

Détail assemblage mur refend MOB

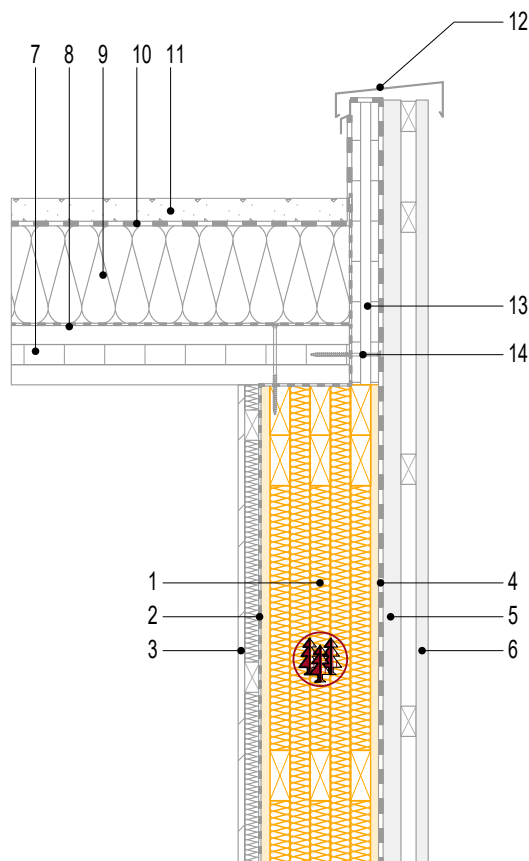


- 1 Panneau CL-Therm
- 2 Pare-vapeur (evtl selon physique du bâtiment)
- 3 Plaque de plâtre et vide technique
- 4 Pare-pluie

- 5 Lame d'air, lattage
- 6 Bardage extérieur (voir profils sur www.schilliger.fr)
- 7 Equerre d'assemblage
- 8 Mur de refend en MOB

Ce détail peut être appliqué pour des bâtiments à un ou plusieurs étages. Il est une aide et ne remplace aucun concept constructif. Le détail doit être adapté en fonction des exigences statiques, de physique du bâtiment ou de sécurité incendie. Des variantes avec différents produits sont possibles. Pour toute question, notre bureau technique se tient à votre disposition.

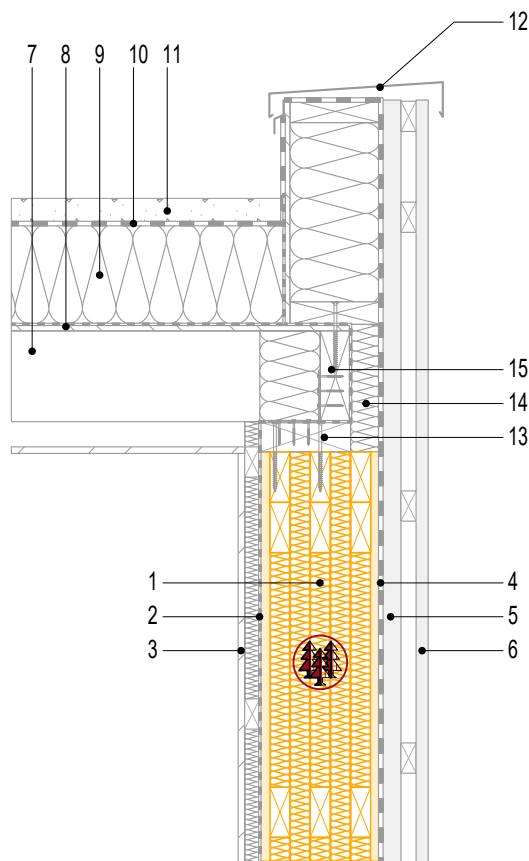
Détail toiture plate 1



- | | |
|--|-------------------------------|
| 1 Panneau CL-Therm | 8 Pare-vapeur |
| 2 Pare-vapeur (evtl selon physique du bâtiment) | 9 Isolant avec façon de pente |
| 3 Plaque de plâtre et vide technique | 10 Etanchéité |
| 4 Pare-pluie | 11 Couche protectrice |
| 5 Lame d'air, lattage | 12 Couvertine |
| 6 Bardage extérieur (voir profils sur www.schilliger.fr) | 13 Acrotère CLT |
| 7 Toiture CLT | 14 Vis d'assemblage |

Ce détail peut être appliqué pour des bâtiments à un ou plusieurs étages. Il est une aide et ne remplace aucun concept constructif. Le détail doit être adapté en fonction des exigences statiques, de physique du bâtiment ou de sécurité incendie. Des variantes avec différents produits sont possibles. Pour toute question, notre bureau technique se tient à votre disposition.

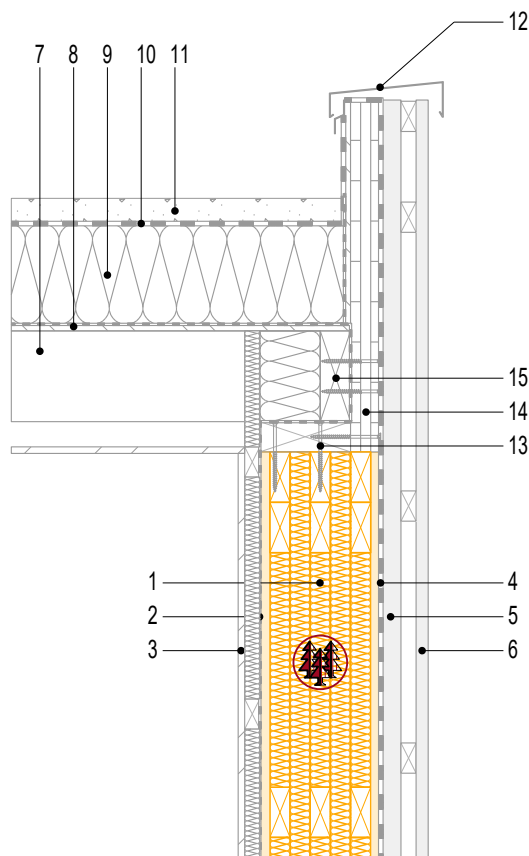
Détail toiture plate 2



- | | |
|--|-------------------------------|
| 1 Panneau CL-Therm | 9 Isolant avec façon de pente |
| 2 Pare-vapeur (evtl selon physique du bâtiment) | 10 Etanchéité |
| 3 Plaque de plâtre et vide technique | 11 Couche protectrice |
| 4 Pare-pluie | 12 Couvertine |
| 5 Lame d'air, lattage | 13 Lisse de ceinturage |
| 6 Bardage extérieur (voir profils sur www.schilliger.fr) | 14 Complément d'isolant |
| 7 Solive | 15 Entretoise |
| 8 Pare-vapeur | |

Ce détail peut être appliqué pour des bâtiments à un ou plusieurs étages. Il est une aide et ne remplace aucun concept constructif. Le détail doit être adapté en fonction des exigences statiques, de physique du bâtiment ou de sécurité incendie. Des variantes avec différents produits sont possibles. Pour toute question, notre bureau technique se tient à votre disposition.

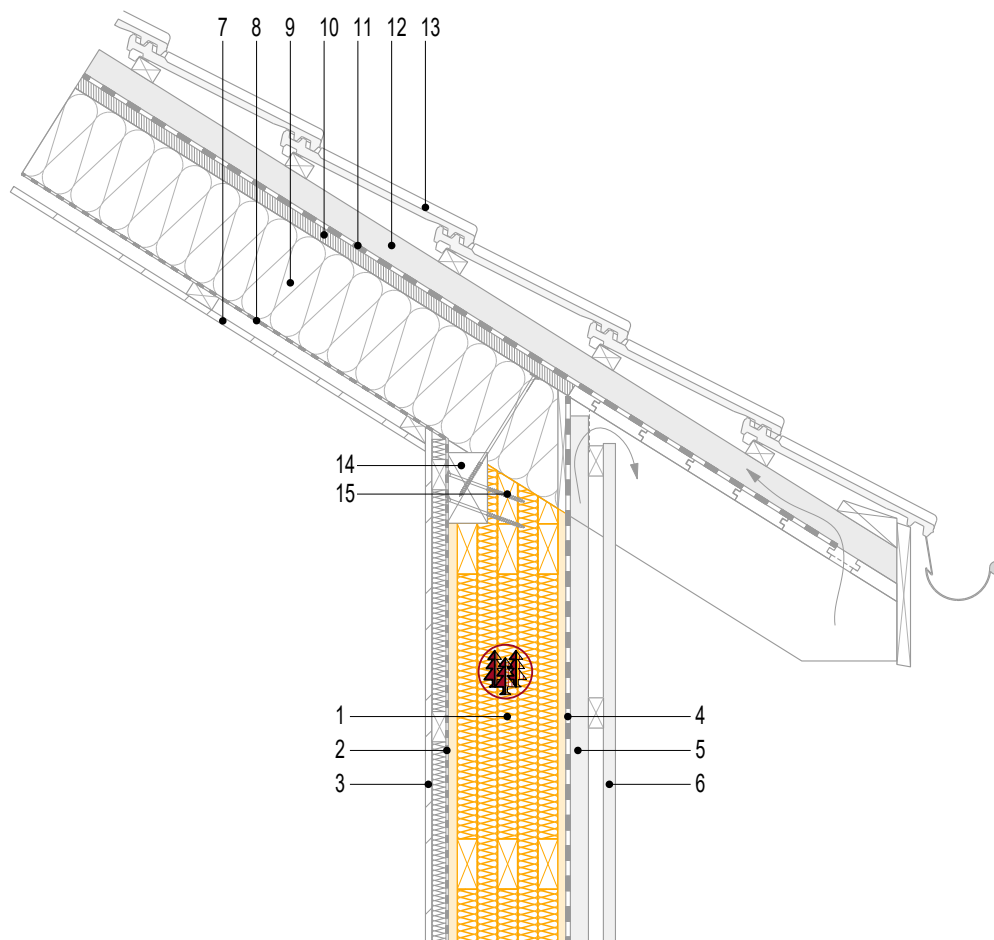
Détail toiture plate 3



- | | |
|--|-------------------------------|
| 1 Panneau CL-Therm | 9 Isolant avec façon de pente |
| 2 Pare-vapeur (evtl selon physique du bâtiment) | 10 Etanchéité |
| 3 Plaque de plâtre et vide technique | 11 Couche protectrice |
| 4 Pare-pluie | 12 Couvertine |
| 5 Lame d'air, lattage | 13 Lisse de ceinturage |
| 6 Bardage extérieur (voir profils sur www.schilliger.fr) | 14 Acrotère CLT |
| 7 Solive | 15 Entretoise |
| 8 Pare-vapeur | |

Ce détail peut être appliqué pour des bâtiments à un ou plusieurs étages. Il est une aide et ne remplace aucun concept constructif. Le détail doit être adapté en fonction des exigences statiques, de physique du bâtiment ou de sécurité incendie. Des variantes avec différents produits sont possibles. Pour toute question, notre bureau technique se tient à votre disposition.

Détail toiture support de couverture 1

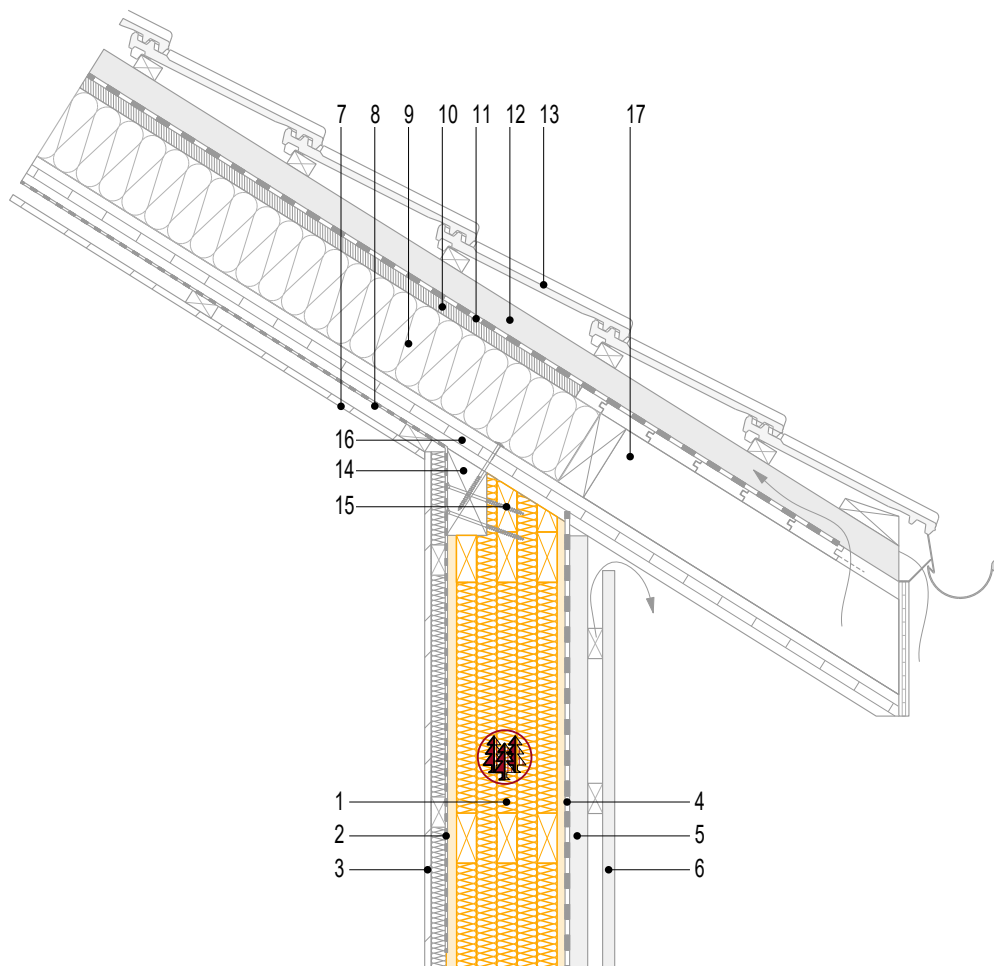


La panne peut également être délardée, et les chevrons sans pas.

- | | |
|--|----------------------------|
| 1 Panneau CL-Therm | 9 Chevron + isolation |
| 2 Pare-vapeur (evtl selon physique du bâtiment) | 10 Seconde couche isolante |
| 3 Plaque de plâtre et vide technique | 11 Pare-pluie |
| 4 Pare-pluie | 12 Lame d'air, lattage |
| 5 Lame d'air, lattage | 13 Couverture |
| 6 Bardage extérieur (voir profils sur www.schilliger.fr) | 14 Panne sablière réduite |
| 7 Plaque de plâtre et vide technique | 15 Vis d'assemblage |
| 8 Pare-vapeur | |

Ce détail peut être appliqué pour des bâtiments à un ou plusieurs étages. Il est une aide et ne remplace aucun concept constructif. Le détail doit être adapté en fonction des exigences statiques, de physique du bâtiment ou de sécurité incendie. Des variantes avec différents produits sont possibles. Pour toute question, notre bureau technique se tient à votre disposition.

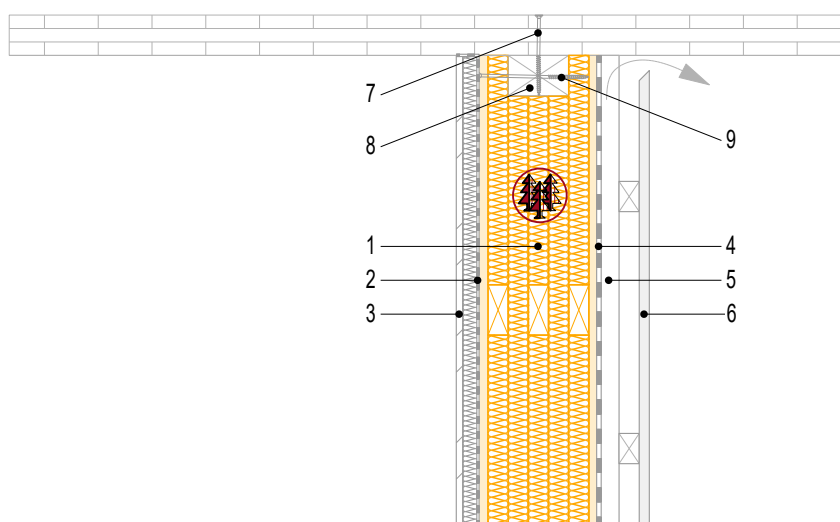
Détail toiture support de couverture 2



- | | |
|--|----------------------------|
| 1 Panneau CL-Therm | 10 Seconde couche isolante |
| 2 Pare-vapeur (evtl selon physique du bâtiment) | 11 Pare-pluie |
| 3 Plaque de plâtre et vide technique | 12 Lame d'air, lattage |
| 4 Pare-pluie | 13 Couverture |
| 5 Lame d'air, lattage | 14 Panne sablière réduite |
| 6 Bardage extérieur (voir profils sur www.schilliger.fr) | 15 Vis d'assemblage |
| 7 Plaque de plâtre et vide technique | 16 Toiture CLT |
| 8 Pare-vapeur | 17 Recharge de toiture |
| 9 Isolation | |

Ce détail peut être appliqué pour des bâtiments à un ou plusieurs étages. Il est une aide et ne remplace aucun concept constructif. Le détail doit être adapté en fonction des exigences statiques, de physique du bâtiment ou de sécurité incendie. Des variantes avec différents produits sont possibles. Pour toute question, notre bureau technique se tient à votre disposition.

Détail assemblage toiture sur mur-pignon (coupe)

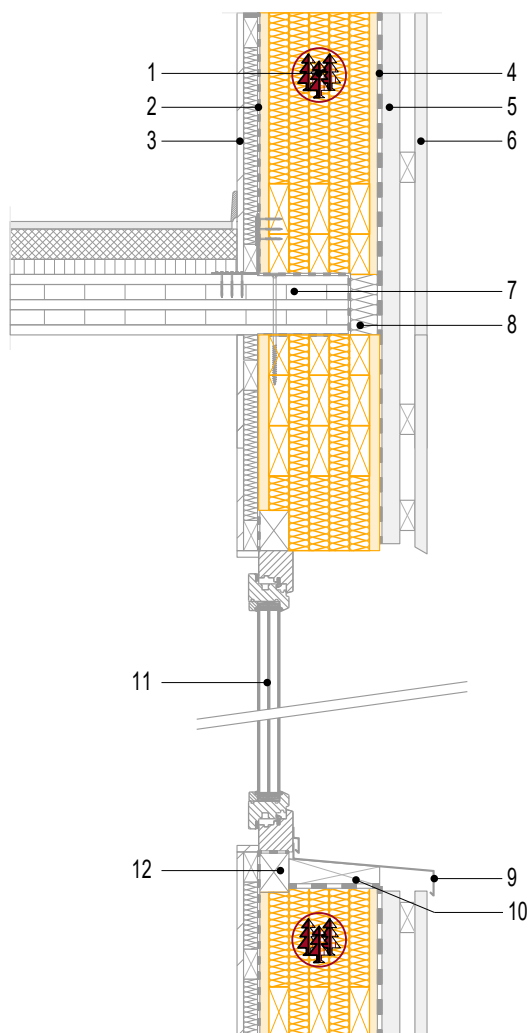


- 1 Panneau CL-Therm
- 2 Pare-vapeur (evtl selon physique du bâtiment)
- 3 Plaque de plâtre et vide technique
- 4 Pare-pluie
- 5 Lame d'air, lattage

- 6 Bardage extérieur (voir profils sur www.schilliger.fr)
- 7 Vis d'assemblage
- 8 Lisse de chaînage
- 9 Vis d'assemblage

Ce détail peut être appliqué pour des bâtiments à un ou plusieurs étages. Il est une aide et ne remplace aucun concept constructif. Le détail doit être adapté en fonction des exigences statiques, de physique du bâtiment ou de sécurité incendie. Des variantes avec différents produits sont possibles. Pour toute question, notre bureau technique se tient à votre disposition.

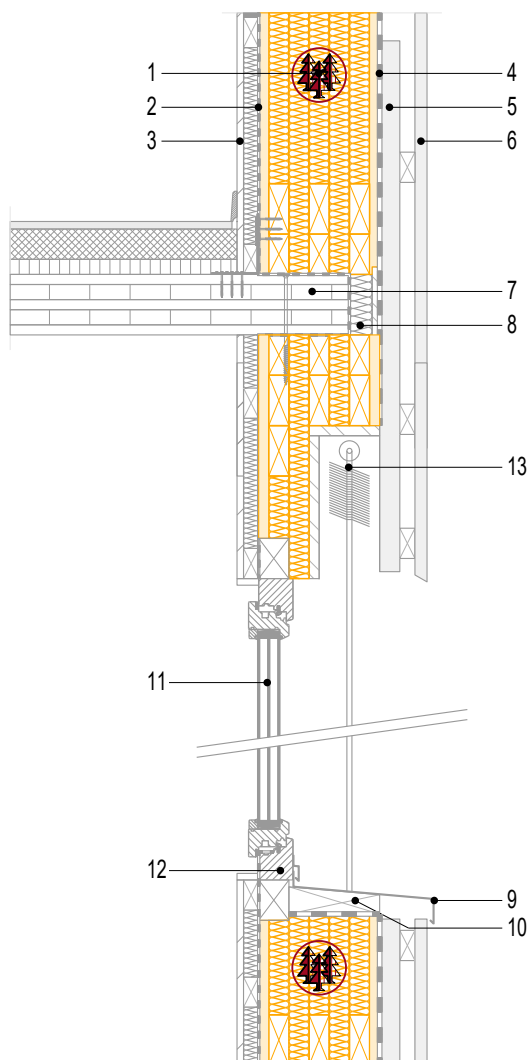
Détail menuiserie avec linteau CL-Therm



- | | |
|--|--|
| 1 Panneau CL-Therm | 7 Dalle CLT |
| 2 Pare-vapeur (evtl selon physique du bâtiment) | 8 Complément d'isolant en nez de dalle |
| 3 Plaque de plâtre et vide technique | 9 Bavette acier |
| 4 Pare-pluie | 10 Pièce d'appui avec façon de pente |
| 5 Lame d'air, lattage | 11 Menuiserie |
| 6 Bardage extérieur (voir profils sur www.schilliger.fr) | 12 Pièce d'appui |

Ce détail peut être appliqué pour des bâtiments à un ou plusieurs étages. Il est une aide et ne remplace aucun concept constructif. Le détail doit être adapté en fonction des exigences statiques, de physique du bâtiment ou de sécurité incendie. Des variantes avec différents produits sont possibles. Pour toute question, notre bureau technique se tient à votre disposition.

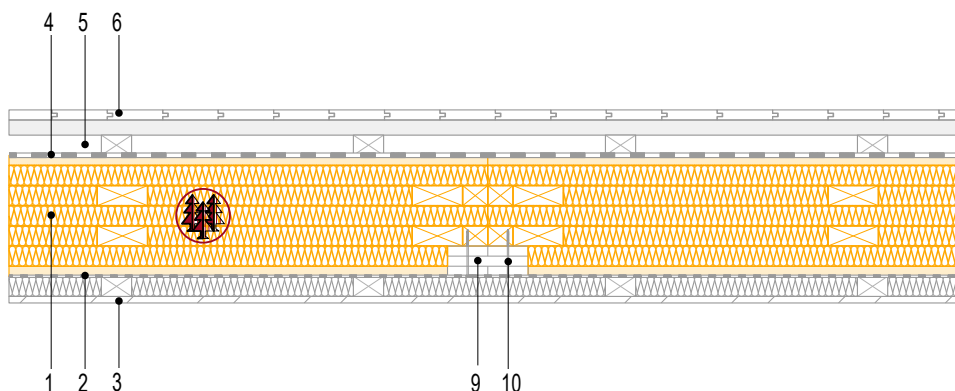
Détail menuiserie avec BSO



- | | |
|--|--------------------------------------|
| 1 Panneau CL-Therm | 9 Bavette acier |
| 2 Pare-vapeur (evtl selon physique du bâtiment) | 10 Pièce d'appui avec façon de pente |
| 3 Plaque de plâtre et vide technique | 11 Menuiserie |
| 4 Pare-pluie | 12 Pièce d'appui |
| 5 Lame d'air, lattage | 13 Brise-soleil orientables |
| 6 Bardage extérieur (voir profils sur www.schilliger.fr) | |
| 7 Dalle CLT | |
| 8 Complément d'isolant en nez de dalle | |

Ce détail peut être appliqué pour des bâtiments à un ou plusieurs étages. Il est une aide et ne remplace aucun concept constructif. Le détail doit être adapté en fonction des exigences statiques, de physique du bâtiment ou de sécurité incendie. Des variantes avec différents produits sont possibles. Pour toute question, notre bureau technique se tient à votre disposition.

Détail assemblage en plan 1

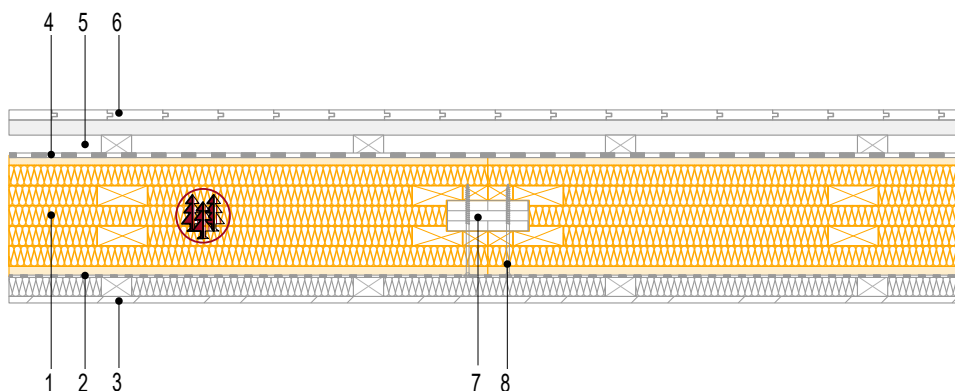


- 1 Panneau CL-Therm
- 2 Pare-vapeur (evtl selon physique du bâtiment)
- 3 Plaque de plâtre et vide technique
- 4 Pare-pluie
- 5 Lame d'air, lattage

- 6 Bardage extérieur (voir profils sur www.schilliger.fr)
- 7 Planche de liaison 3 plis 27x120 mm
- 8 Vis d'assemblage (au droit des lisses horizontales)
- 9 Planche de liaison CLT 3 plis 60x160 mm
- 10 Vis d'assemblage

Ce détail peut être appliqué pour des bâtiments à un ou plusieurs étages. Il est une aide et ne remplace aucun concept constructif. Le détail doit être adapté en fonction des exigences statiques, de physique du bâtiment ou de sécurité incendie. Des variantes avec différents produits sont possibles. Pour toute question, notre bureau technique se tient à votre disposition.

Détail assemblage en plan 2

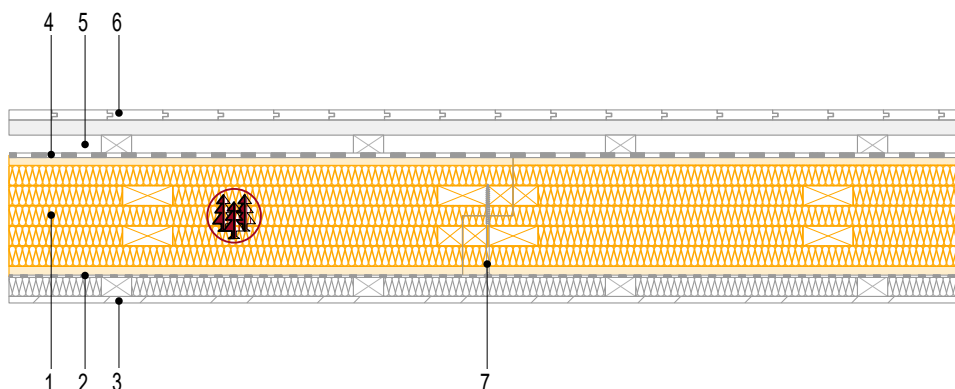


- 1 Panneau CL-Therm
- 2 Pare-vapeur (evtl selon physique du bâtiment)
- 3 Plaque de plâtre et vide technique
- 4 Pare-pluie

- 5 Lame d'air, lattage
- 6 Bardage extérieur (voir profils sur www.schilliger.fr)
- 7 Fausse languette 60x160
- 8 Vis d'assemblage (au droit des lisses horizontales)

Ce détail peut être appliqué pour des bâtiments à un ou plusieurs étages. Il est une aide et ne remplace aucun concept constructif. Le détail doit être adapté en fonction des exigences statiques, de physique du bâtiment ou de sécurité incendie. Des variantes avec différents produits sont possibles. Pour toute question, notre bureau technique se tient à votre disposition.

Détail assemblage en plan 3



- 1 Panneau CL-Therm
- 2 Pare-vapeur (evtl selon physique du bâtiment)
- 3 Plaque de plâtre et vide technique
- 4 Pare-pluie

- 5 Lame d'air, lattage
- 6 Bardage extérieur (voir profils sur www.schilliger.fr)
- 7 Vis d'assemblage (au droit des lisses horizontales)

Ce détail peut être appliqué pour des bâtiments à un ou plusieurs étages. Il est une aide et ne remplace aucun concept constructif. Le détail doit être adapté en fonction des exigences statiques, de physique du bâtiment ou de sécurité incendie. Des variantes avec différents produits sont possibles. Pour toute question, notre bureau technique se tient à votre disposition.