

# Eishalle Ajoie/ Pruntrut

## HOCHSPANNUNG IN HOLZ

**Bauherrschaft:** Syndicat Intercommunal de Porrentruy (SidP)

**Planung:** Dolci Architectes Sàrl, Yverdon-les-Bains; Stähelin Partner architectes SA, Delémont

**Ingenieurbüro:** Timbatec Holzbauingenieure Schweiz AG, Bern

**Holzbau:** Fagus Suisse SA, Les Breuleux ; Batipro SA, St-Ursanne ; JPF-Ducrot SA, Yverdon-les-Bains ; Thiévent&Gerber SA, Courtedoux ; A+C Corbat SA, Vendlincourt ; SYB, Sonvilier ; Paul Rais SA, Courcelon

**Holzlieferung Schilliger Holz AG:** Brettschichtholz BSH, Grossformatplatten GFP/CLT

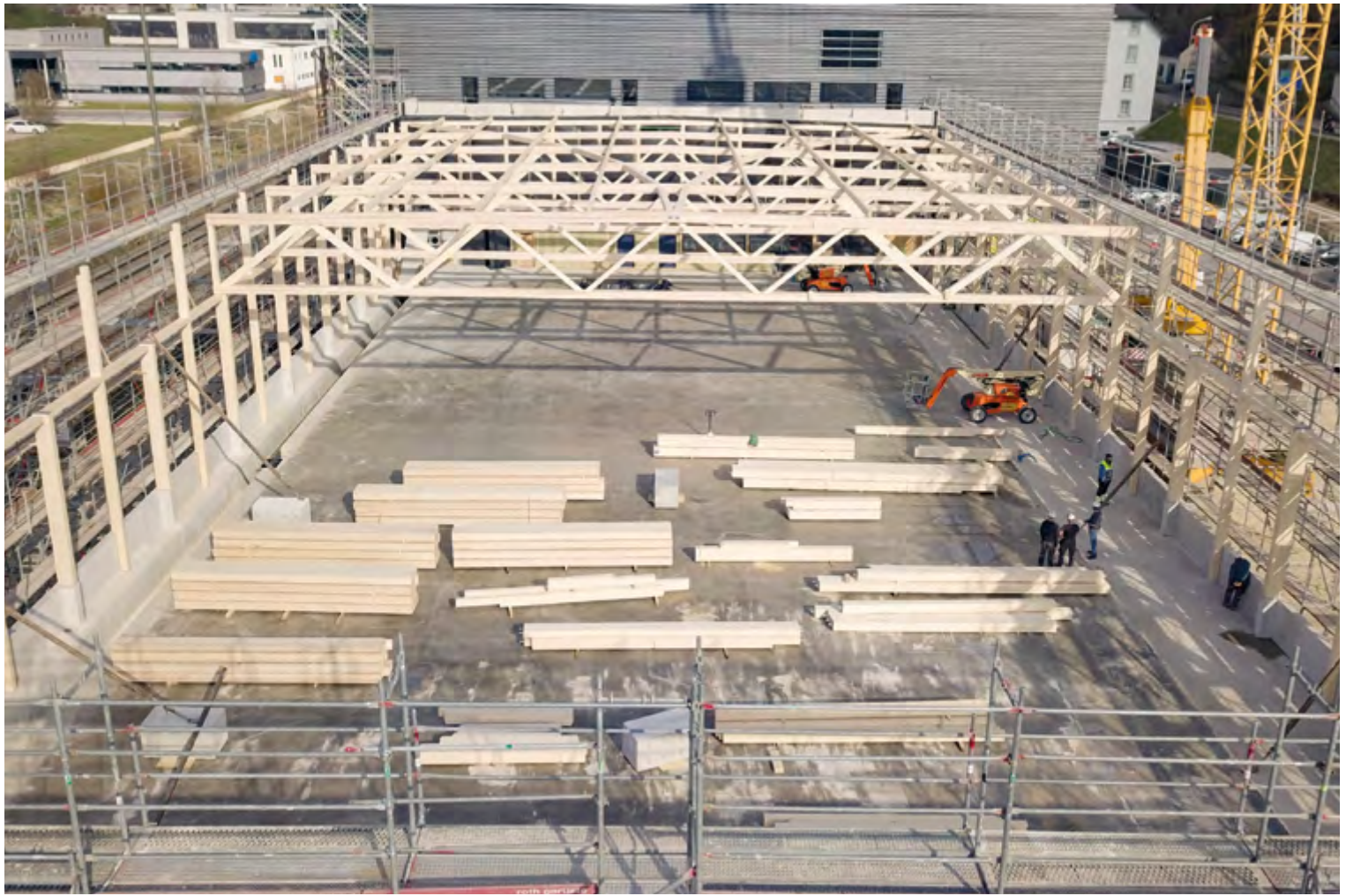


# SCHILLIGER BOIS

KOMPETENZ  
UND INNOVATION







Massive Holzträger überspannen die Halle.





Von aussen erscheint die Halle massiv und doch elegant.



# SCHILLIGER HOLZ – VIELFALT AUS EINER HAND

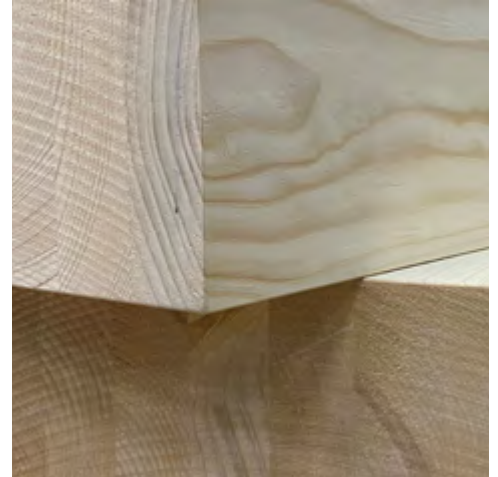
Neben Säge- und Hobelanlagen verfügt Schilliger Holz AG auch über Leim- und Plattenwerke. Zudem profitieren Sie von unseren kompetenten Beratungsdienstleistungen in den Bereichen Ingenieurholzbau, Oberflächentechnik und Produktion. Damit wird Schilliger Holz AG zum kompetenten und innovativen Partner für Ihr gesamtes Holzbauprojekt.



Grossformatplatten GFP/CLT



Hobelware aussen und innen



Leimholz (auch fertig abgebunden)



Massivholzplatten MHP



Schnittholz



Restholz



## SCHILLIGER BOIS



**Für Kunden aus der Schweiz**

**SCHILLIGER HOLZ AG**

Haltikon 33, CH-6403 Küssnacht

Tel. +41 41 854 08 00, Fax +41 41 854 08 01

info@schilliger.ch, [www.schilliger.ch](http://www.schilliger.ch)

**Für Kunden aus der EU**

**SCHILLIGER BOIS SAS**

Rue du Port Rhéan, F-68600 Volgelsheim

Tél. +33 (0)389 72 16 00, Fax +33 (0)389 72 95 01

info@schilliger.fr, [www.schilliger.fr](http://www.schilliger.fr)

CONCEPTION : DM110

UNSERE ZERTIFIKATE

