

# Zweifamilienhaus Beromünster

## FAÇADE – REFLET DU PAYSAGE

**Année de construction :** 2019/2020

**Maîtrise d'ouvrage :** Martin Jäger

**Architecture :** Jäger Egli Architekten, Emmenbrücke

**Construction en bois :** Zimmermann Holzbau + Sägerei AG, Herlisberg

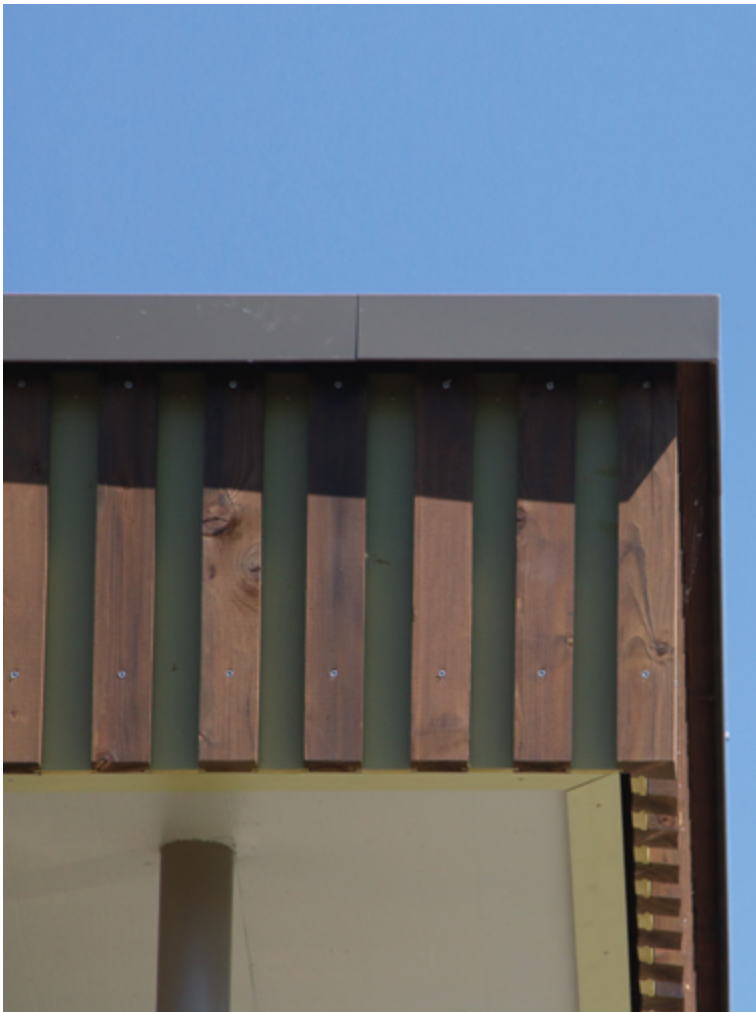
**Livraison Schilliger Bois :** Raboterie en bois suisse



**SCHILLIGER  
BOIS**

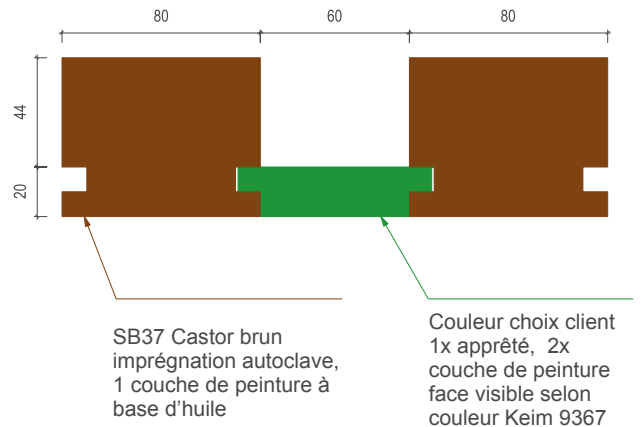
COMPÉTENCE  
ET INNOVATION





## Description façade :

- Essence :** épicéa
- Qualité :** N1=A/B petit bois
- Surface :** raboté
- Profile :** selon détail
- Traitement :** 1x SB37 collection Schilliger  
1x couleur choix client
- Quantité :** 540 m<sup>2</sup>



La section de la façade montrée en réel et en esquisse.



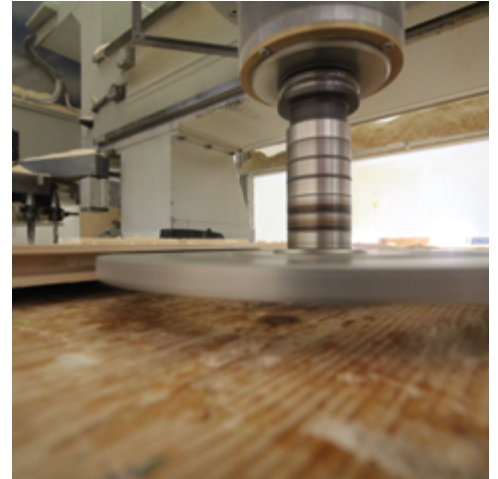
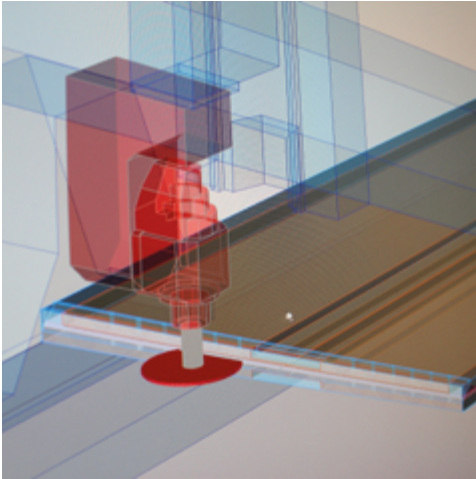


La façade se fond parfaitement dans le paysage.



## SCHILLIGER BOIS – LA DIVERSITÉ D'UN SEUL PARTENAIRE

En plus de produits de scierie et de raboterie, le groupe Schilliger dispose aussi d'une production de lamellés collés et de panneaux. Vous pouvez également profiter du service conseils dans les domaines structure en bois, technique de surfacage et production.



## SCHILLIGER BOIS – QUALITÉ SUISSE POUR LE MONDE ENTIER



Haltikon (CH)



Volgelsheim (F)



Perlen (CH)



# SCHILLIGER BOIS

**Pour les clients suisses**

**SCHILLIGER HOLZ AG**

Haltikon 33, CH-6403 Küssnacht

Tel. +41 41 854 08 00, Fax +41 41 854 08 01

info@schilliger.ch, [www.schilliger.ch](http://www.schilliger.ch)

**Pour les clients français**

**SCHILLIGER BOIS SAS**

Rue du Port Rhéнан, F-68600 Volgelsheim

Tél. +33 (0)389 72 16 00, Fax +33 (0)389 72 95 01

info@schilliger.fr, [www.schilliger.fr](http://www.schilliger.fr)

NOS CERTIFICATS

