

# Zweifamilienhaus Beromünster

# FASSADE IM SPIEGEL DER UMGEBUNG

**Baujahr:** 2019/2020

**Bauherr:** Martin Jäger

**Architektur:** Jäger Egli Architekten, Emmenbrücke

**Holzbau:** Zimmermann Holzbau + Sägerei AG, Herlisberg

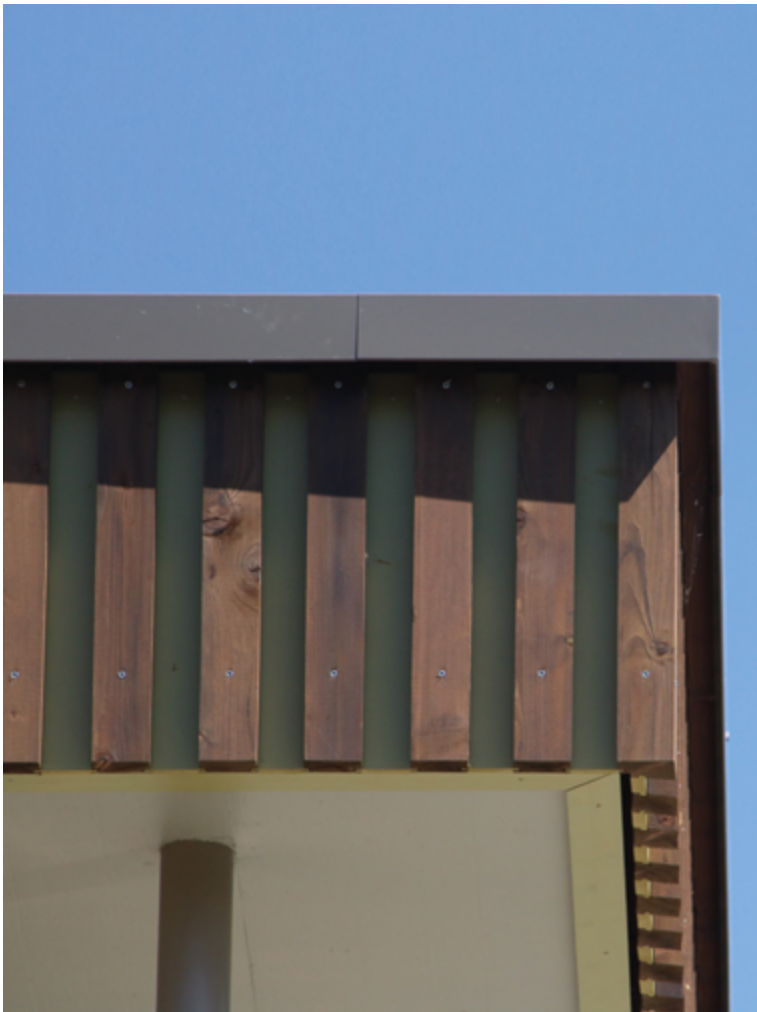
**Lieferung Schilliger Holz AG:** Fassadenschalung aus Schweizer Holz



**SCHILLIGER  
BOIS**

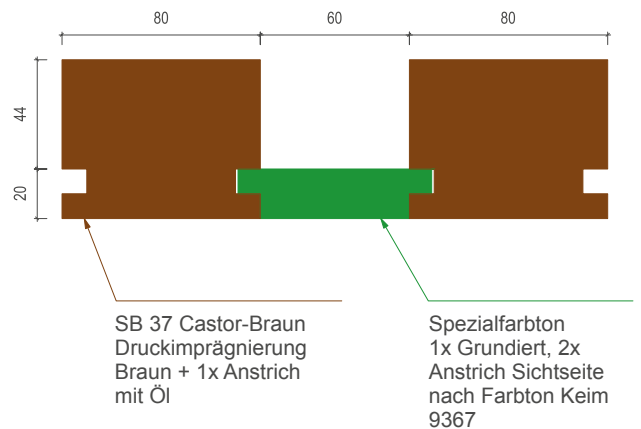
KOMPETENZ  
UND INNOVATION





## Beschrieb Fassade:

<b>Holzart:</b>	Fichte
<b>Qualität:</b>	N1=A/B, Schwachholz
<b>Oberfläche:</b>	gehobelt
<b>Profil:</b>	Hoch-Tief gemäss Detail
<b>Behandlung:</b>	1x SB37 aus Schilliger Kollektion 1x Spezialfarbton
<b>Menge:</b>	540 m <sup>2</sup>



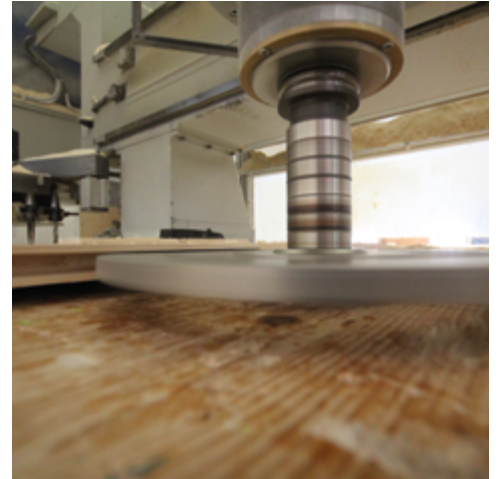
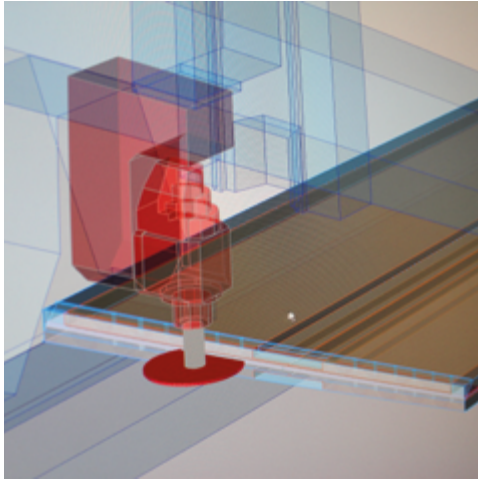
Der Fassadenquerschnitt am Objekt und in der Skizze.



Die Fassade passt sich farblich perfekt in die bewaldete Umgebung ein.

# SCHILLIGER BOIS – VIELFALT AUS EINER HAND

Neben Säge- und Hobelanlagen verfügt Schilliger Holz AG auch über Leim- und Plattenwerke. Zudem profitieren Sie von unseren kompetenten Beratungsdienstleistungen in den Bereichen Ingenieurholzbau, Oberflächentechnik und Produktion. Damit wird Schilliger Holz AG zum kompetenten und innovativen Partner für Ihr gesamtes Holzbauprojekt.



# SCHILLIGER BOIS – IMMER IN IHRER NÄHE



Haltikon (CH)



Volgelsheim (F)



Perlen (CH)



## SCHILLIGER BOIS

**Für Kunden aus der Schweiz**

**SCHILLIGER HOLZ AG**

Haltikon 33, CH-6403 Küssnacht

Tel. +41 41 854 08 00, Fax +41 41 854 08 01

info@schilliger.ch, [www.schilliger.ch](http://www.schilliger.ch)

**Für Kunden aus der EU**

**SCHILLIGER BOIS SAS**

Rue du Port Rhéнан, F-68600 Volgelsheim

Tél. +33 (0)389 72 16 00, Fax +33 (0)389 72 95 01

info@schilliger.fr, [www.schilliger.fr](http://www.schilliger.fr)

UNSERE ZERTIFIKATE

