

Chocolat Felchlin AG, Ibach IN WEISSTANNE GEPACKT

Baujahr: 2018

Bauherr: Felchlin AG/Condirama, Ibach

Architektur: Meili, Peter und Partner, Architekten AG, Zürich

Ingenieurbüro: Pirmin Jung Ingenieure AG, Rain

Holzbau: Hecht Holzbau AG, Sursee

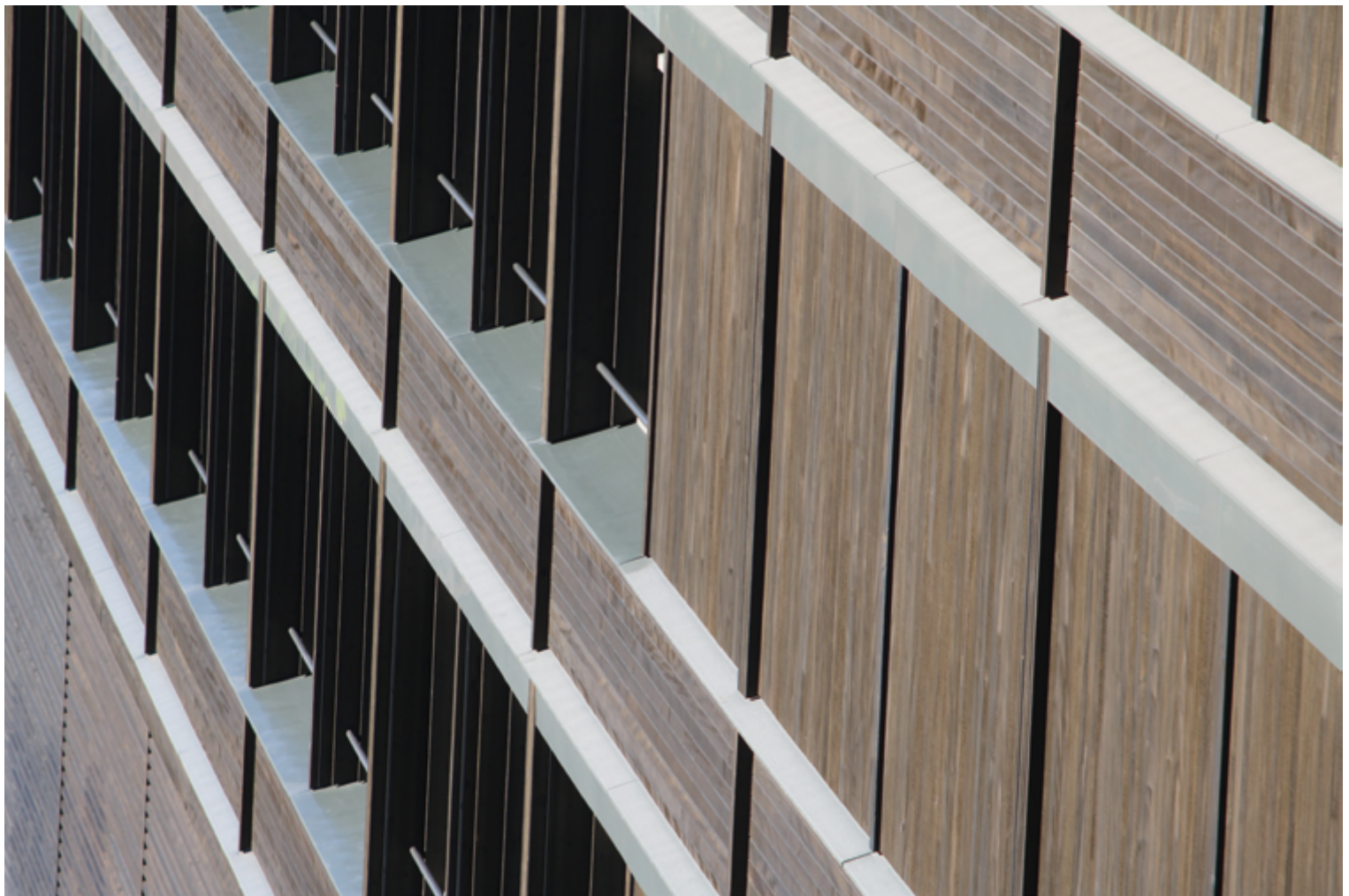
Holzlieferung Schilliger Bois SAS: Massiv- und Leimholz, GFP,
Weisstannenschalung druckimprägniert und geölt.



**SCHILLIGER
BOIS**

KOMPETENZ
UND INNOVATION





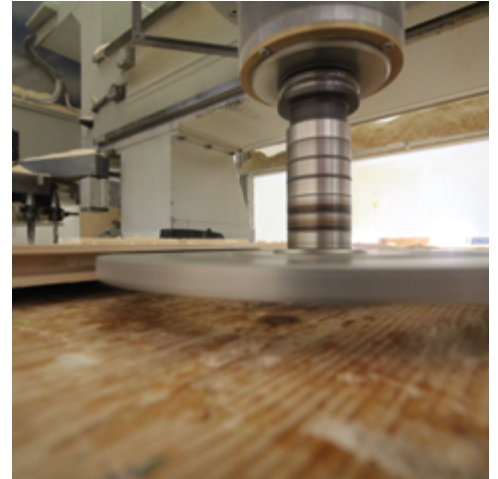
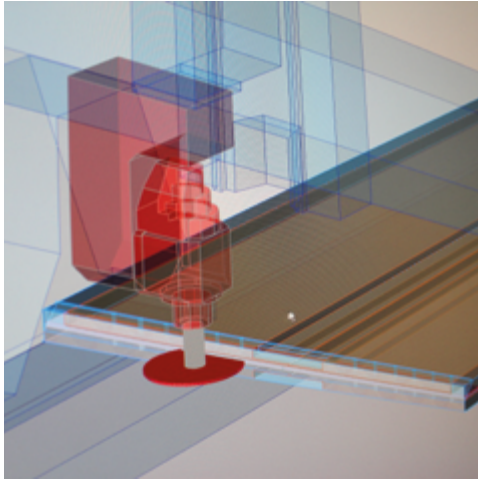
Die Fassade ist interessant gegliedert und vereint zwei verschiedene Fassade-Bauweisen.



Das stattliche Bauwerk wurde mit dem Herkunftszeichen Schweizer Holz (HSH) ausgezeichnet.

SCHILLIGER BOIS – VIELFALT AUS EINER HAND

Neben Säge- und Hobelanlagen verfügt Schilliger Holz AG auch über Leim- und Plattenwerke. Zudem profitieren Sie von unseren kompetenten Beratungsdienstleistungen in den Bereichen Ingenieurholzbau, Oberflächentechnik und Produktion. Damit wird Schilliger Holz AG zum kompetenten und innovativen Partner für Ihr gesamtes Holzbauprojekt.



SCHILLIGER BOIS – IMMER IN IHRER NÄHE



Haltikon (CH)



Volgelsheim (F)



Perlen (CH)



SCHILLIGER BOIS

Für Kunden aus der Schweiz

SCHILLIGER HOLZ AG

Haltikon 33, CH-6403 Küssnacht

Tel. +41 41 854 08 00, Fax +41 41 854 08 01

info@schilliger.ch, www.schilliger.ch

Für Kunden aus der EU

SCHILLIGER BOIS SAS

Rue du Port Rhéнан, F-68600 Volgelsheim

Tél. +33 (0)389 72 16 00, Fax +33 (0)389 72 95 01

info@schilliger.fr, www.schilliger.fr

UNSERE ZERTIFIKATE

