

Palazzo Méridia Nice

RÉFÉRENCE EN BOIS

Maîtrise d'ouvrage : Eco-Vallée Plaine du Var, Nice

Promoteur : Nexity Ywood – Neximmo 96, Paris

Architecture : AS Architecture Studio, Paris

BE Structure bois : CBS, Choisy-le-Roi

Charpentier monteur : Lifteam, La Rochette

Livraison de Schilliger Bois SAS : 1300m³ de CLT en bois local

Photographie : Antoine Duhamel



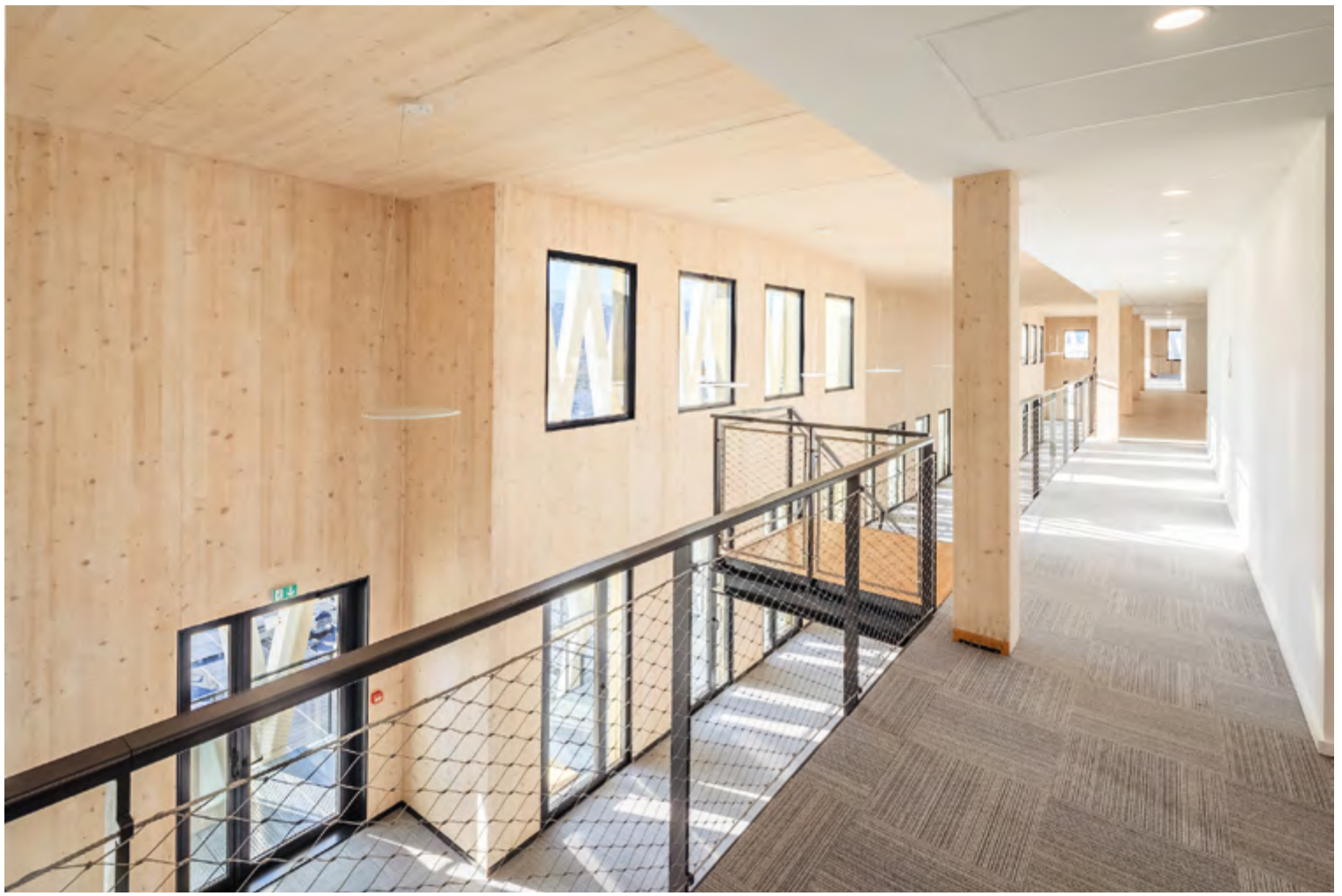
**SCHILLIGER
BOIS**

COMPÉTENCE
ET INNOVATION





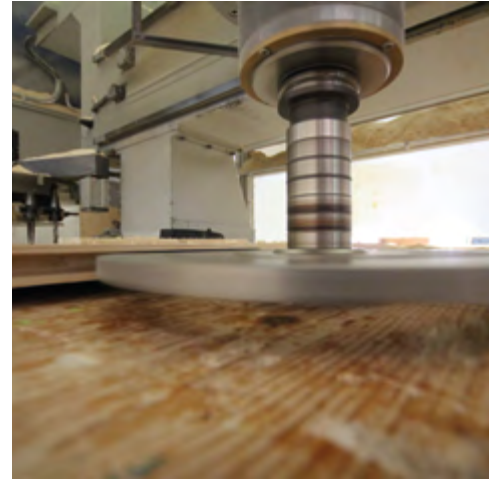
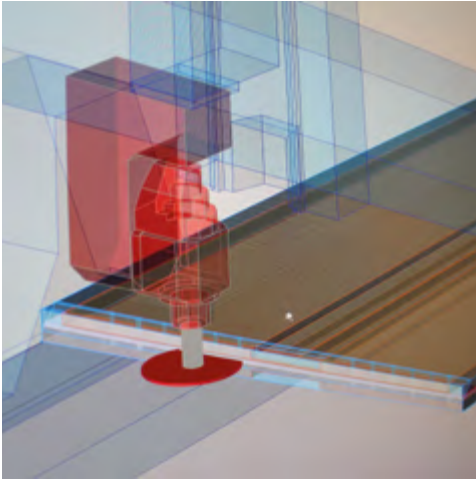
Près de 1300m³ de CLT en bois local, en qualité visible, ont été fabriqués en France et livrés en 4 mois.



La fabrication d'éléments de plancher d'une longueur de 16,9m a permis un montage particulièrement rapide de cet immeuble de 35m de hauteur.

SCHILLIGER BOIS – LA DIVERSITÉ D'UN SEUL PARTENAIRE

En plus de produits de scierie et de raboterie, le groupe Schilliger dispose aussi d'une production de lamellés collés et de panneaux. Vous pouvez également profiter du service conseils dans les domaines structure en bois, technique de surfacage et production.



SCHILLIGER BOIS – QUALITÉ SUISSE POUR LE MONDE ENTIER



Haltikon (CH)



Volgelsheim (F)



Perlen (CH)



SCHILLIGER BOIS

Pour les clients suisses

SCHILLIGER HOLZ AG

Haltikon 33, CH-6403 Küssnacht

Tel. +41 41 854 08 00, Fax +41 41 854 08 01

info@schilliger.ch, www.schilliger.ch

Pour les clients français

SCHILLIGER BOIS SAS

Rue du Port Rhéнан, F-68600 Volgelsheim

Tél. +33 (0)389 72 16 00, Fax +33 (0)389 72 95 01

info@schilliger.fr, www.schilliger.fr

NOS CERTIFICATS

