

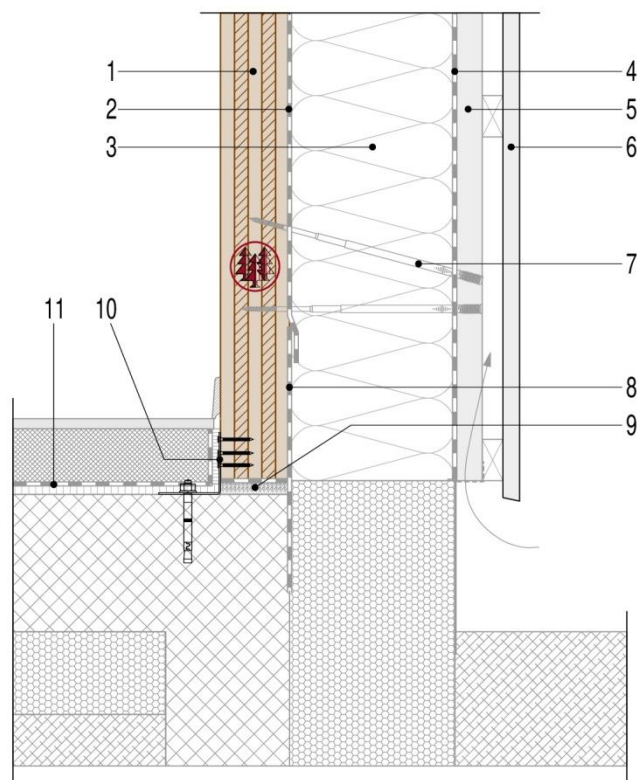


## PMC : Détails de construction

- 1.1 Détails ancrage mur extérieur
- 1.2 Détails ancrage mur intérieur
- 1.3 Détail ancrage à une paroi béton
- 2.1 Détails assemblage murs extérieurs
- 2.2 Détails assemblage murs intérieurs (jonction d'angles)
- 2.3 Détails assemblage murs intérieurs (jonction en T)
- 3.1 Détails assemblage plancher-mur extérieur
- 3.2 Détails assemblage plancher-mur intérieur
- 4.1 Détails Faîtage
- 4.2 Détail débord de toiture en rive
- 4.3 Détail débord de toiture en gouttière
- 5.1. Détail toiture terrasse accessible
- 5.2 Détail toiture terrasse non accessible
- 6.1 Joints entre panneaux
- 6.2 Moyens de levage

## 1.1 Détail ancrage mur extérieur

## Variante 1

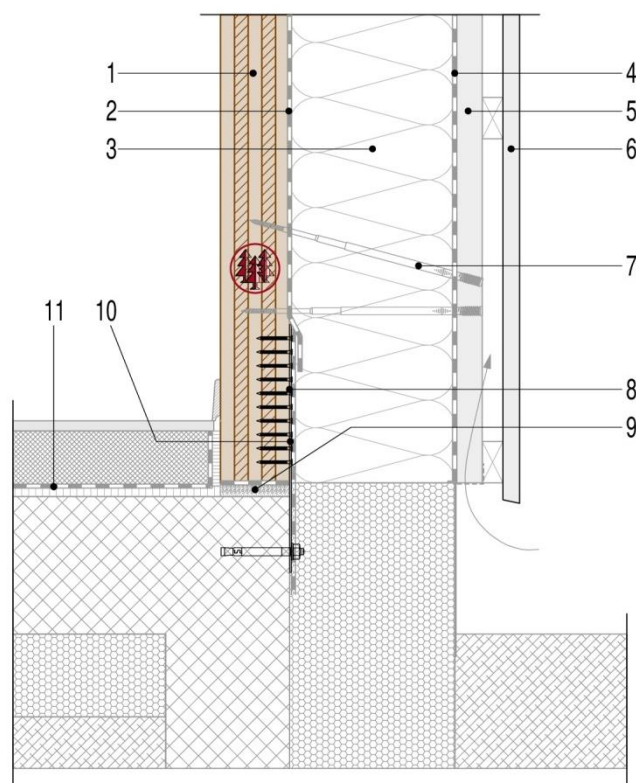


- |  |  |
|--|--|
| 1 Panneau PMC (selon statique)   | 7 Assemblage (selon fiches techniques)       |
| 2 Pare-vapeur (evtl selon physique du bâtiment)  | 8 Etanchéité                                 |
| 3 Isolant  | 9 Etanchéité et lit de mortier               |
| 4 Pare-pluie   | 10 Equerre et ancrage béton (selon statique) |
| 5 lame d'air, lattage  | 11 Plancher                                  |
| 6 Bardage extérieur (voir profils sur <a href="http://www.schilliger.fr">www.schilliger.fr</a> ) |  |

Ce détail peut être appliqué pour des bâtiments à un ou plusieurs étages. Il est une aide et ne remplace aucun concept constructif. Le détail doit être adapté en fonction des exigences statiques, de physique du bâtiment ou de sécurité incendie. Des variantes avec différents produits sont possibles. Pour toute question, notre bureau technique se tient à votre disposition.

## 1.1 Détail ancrage mur extérieur

### Variante 2

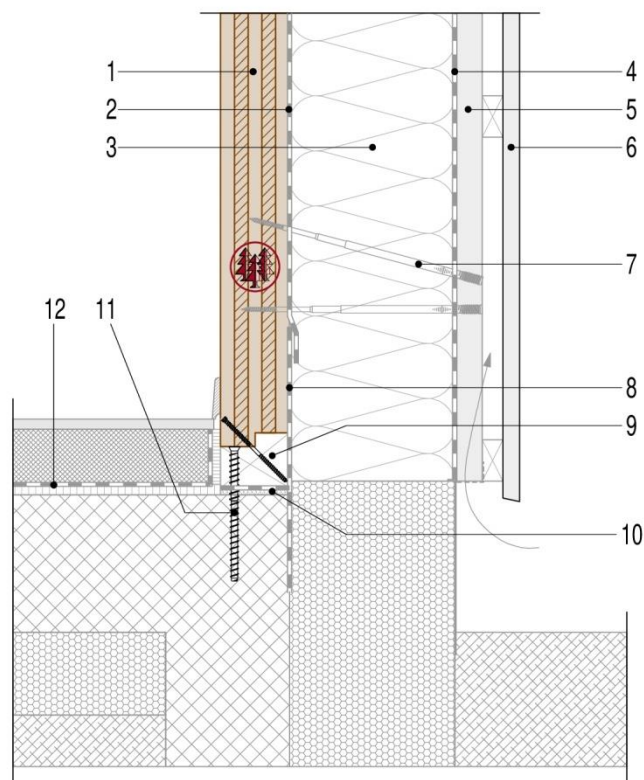


- |  |  |
|--|--|
| 1 Panneau PMC (selon statique)   | 7 Assemblage (selon fiches techniques)             |
| 2 Pare-vapeur (evtl selon physique du bâtiment)  | 8 Etanchéité                                       |
| 3 Isolant  | 9 Etanchéité et lit de mortier                     |
| 4 Pare-pluie   | 10 Tôle perforée et ancrage béton (selon statique) |
| 5 Lamé d'air, lattage  | 11 Plancher  |
| 6 Bardage extérieur (voir profils sur <a href="http://www.schilliger.fr">www.schilliger.fr</a> ) |  |

Ce détail peut être appliqué pour des bâtiments à un ou plusieurs étages. Il est une aide et ne remplace aucun concept constructif. Le détail doit être adapté en fonction des exigences statiques, de physique du bâtiment ou de sécurité incendie. Des variantes avec différents produits sont possibles. Pour toute question, notre bureau technique se tient à votre disposition.

## 1.1 Détail ancrage mur extérieur

## Variante 3

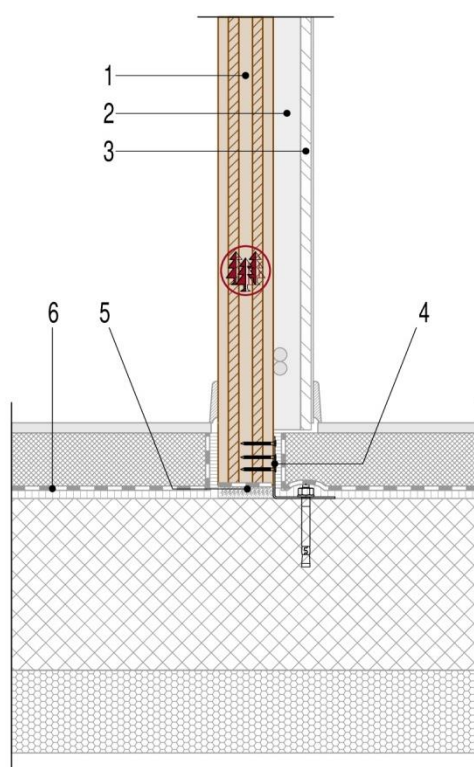


- |  |  |
|--|--|
| 1 Panneau PMC (selon statique)   | 7 Assemblage (selon fiches techniques) |
| 2 Pare-vapeur (evtl selon physique du bâtiment)  | 8 Etanchéité                           |
| 3 Isolant  | 9 Lisse de support avec feuillure      |
| 4 Pare-pluie   | 10 Etanchéité et lit de mortier        |
| 5 Lamé d'air, lattage  | 11 Ancrage béton (selon statique)      |
| 6 Bardage extérieur (voir profils sur <a href="http://www.schilliger.fr">www.schilliger.fr</a> ) | 12 Plancher                            |

Ce détail peut être appliqué pour des bâtiments à un ou plusieurs étages. Il est une aide et ne remplace aucun concept constructif. Le détail doit être adapté en fonction des exigences statiques, de physique du bâtiment ou de sécurité incendie. Des variantes avec différents produits sont possibles. Pour toute question, notre bureau technique se tient à votre disposition.

## 1.2 Détail ancrage mur intérieur

### Variante 1



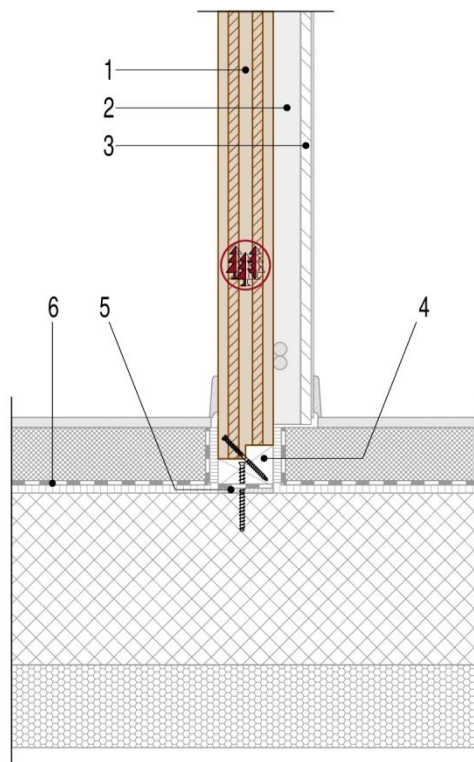
1 Panneau PMC (selon statique)  
2 Vide technique  
3 Revêtement

4 Equerre et ancrage béton (selon statique)  
5 Etanchéité et lit de mortier  
6 Plancher

Ce détail peut être appliqué pour des bâtiments à un ou plusieurs étages. Il est une aide et ne remplace aucun concept constructif. Le détail doit être adapté en fonction des exigences statiques, de physique du bâtiment ou de sécurité incendie. Des variantes avec différents produits sont possibles. Pour toute question, notre bureau technique se tient à votre disposition.

## 1.2 Détail ancrage mur intérieur

### Variante 2

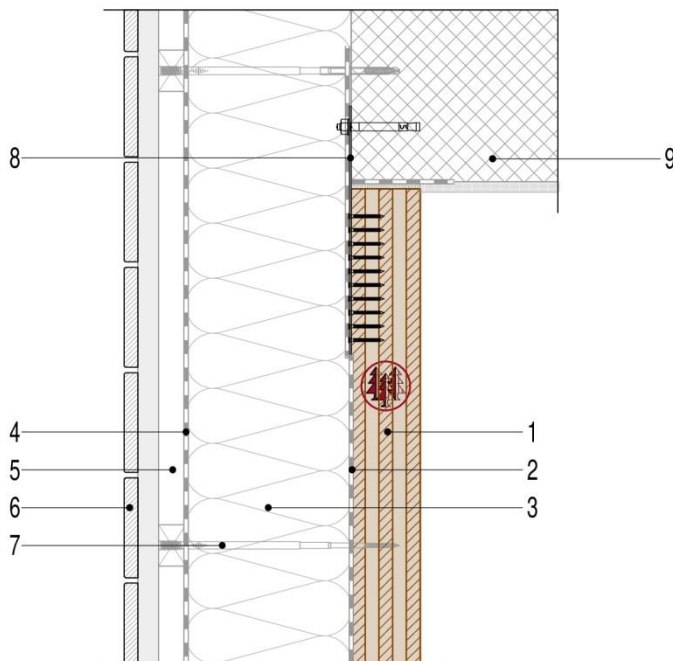


1 Panneau PMC (selon statique)  
2 Vide technique  
3 Revêtement

4 Lisse de support avec feuillure  
5 Etanchéité et lit de mortier  
6 Plancher

Ce détail peut être appliqué pour des bâtiments à un ou plusieurs étages. Il est une aide et ne remplace aucun concept constructif. Le détail doit être adapté en fonction des exigences statiques, de physique du bâtiment ou de sécurité incendie. Des variantes avec différents produits sont possibles. Pour toute question, notre bureau technique se tient à votre disposition.

### 1.3 Détail ancrage à une paroi béton

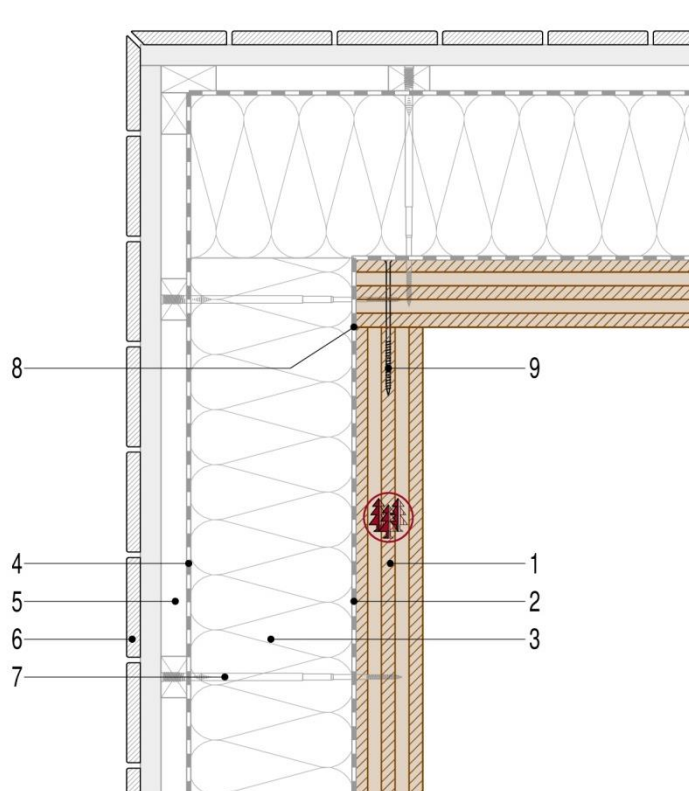


- |   |  |
|---|--|
| 1 Panneau PMC (selon statique)                  | 6 Bardage extérieur (voir profils sur <a href="http://www.schilliger.fr">www.schilliger.fr</a> ) |
| 2 Pare-vapeur (evtl selon physique du bâtiment) | 7 Assemblage (selon fiches techniques)   |
| 3 Isolant                                       | 8 Tôle perforée et ancrage béton (selon statique)  |
| 4 Pare-pluie                                    | 9 Paroi  |
| 5 Lame d'air, lattage                           |  |

Ce détail peut être appliqué pour des bâtiments à un ou plusieurs étages. Il est une aide et ne remplace aucun concept constructif. Le détail doit être adapté en fonction des exigences statiques, de physique du bâtiment ou de sécurité incendie. Des variantes avec différents produits sont possibles. Pour toute question, notre bureau technique se tient à votre disposition.

## 2.1 Détail assemblage murs extérieurs

### Variante 1



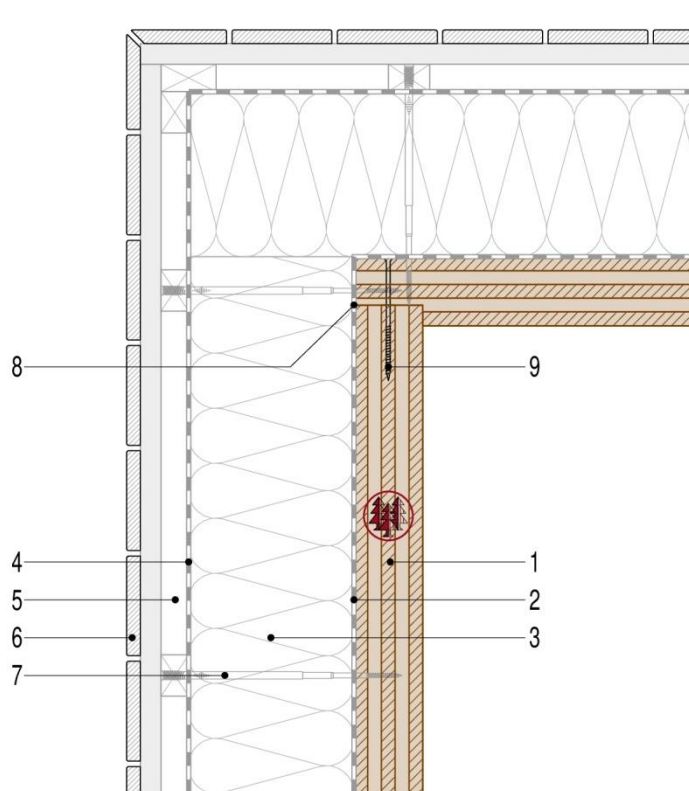
- |   |  |
|---|--|
| 1 Panneau PMC (selon statique)                  | 6 Bardage extérieur (voir profils sur <a href="http://www.schilliger.fr">www.schilliger.fr</a> ) |
| 2 Pare-vapeur (evtl selon physique du bâtiment) | 7 Assemblage (selon fiches techniques)   |
| 3 Isolant                                       | 8 Raccord d'étanchéité à l'air   |
| 4 Pare-pluie                                    | 9 Vis d'assemblage   |
| 5 Lame d'air, lattage                           |  |

Ce détail peut être appliqué pour des bâtiments à un ou plusieurs étages. Il est une aide et ne remplace aucun concept constructif. Le détail doit être adapté en fonction des exigences statiques, de physique du bâtiment ou de sécurité incendie. Des variantes avec différents produits sont possibles. Pour toute question, notre bureau technique se tient à votre disposition.



## 2.1 Détail assemblage murs extérieurs

### Variante 2

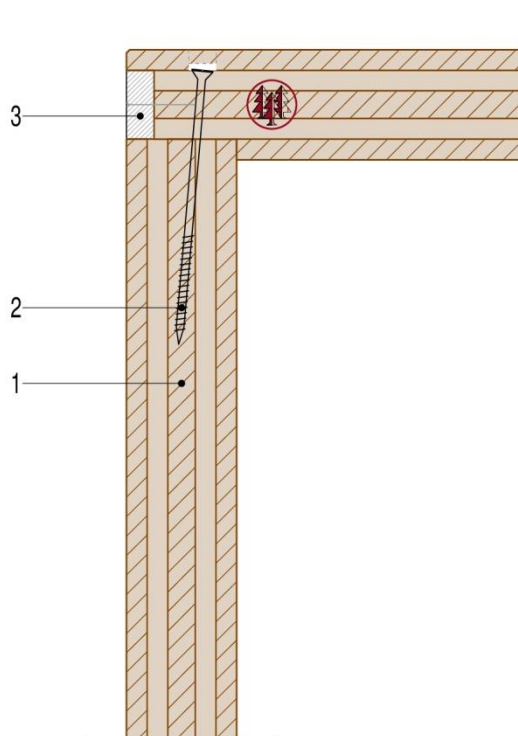


- |   |  |
|---|--|
| 1 Panneau PMC (selon statique)                  | 6 Bardage extérieur (voir profils sur <a href="http://www.schilliger.fr">www.schilliger.fr</a> ) |
| 2 Pare-vapeur (evtl selon physique du bâtiment) | 7 Assemblage (selon fiches techniques)   |
| 3 Isolant                                       | 8 Raccord d'étanchéité à l'air   |
| 4 Pare-pluie                                    | 9 Vis d'assemblage   |
| 5 Lame d'air, lattage                           |  |

Ce détail peut être appliqué pour des bâtiments à un ou plusieurs étages. Il est une aide et ne remplace aucun concept constructif. Le détail doit être adapté en fonction des exigences statiques, de physique du bâtiment ou de sécurité incendie. Des variantes avec différents produits sont possibles. Pour toute question, notre bureau technique se tient à votre disposition.

## 2.2 Détail assemblage murs intérieurs (jonction d'angle)

### Variante 1

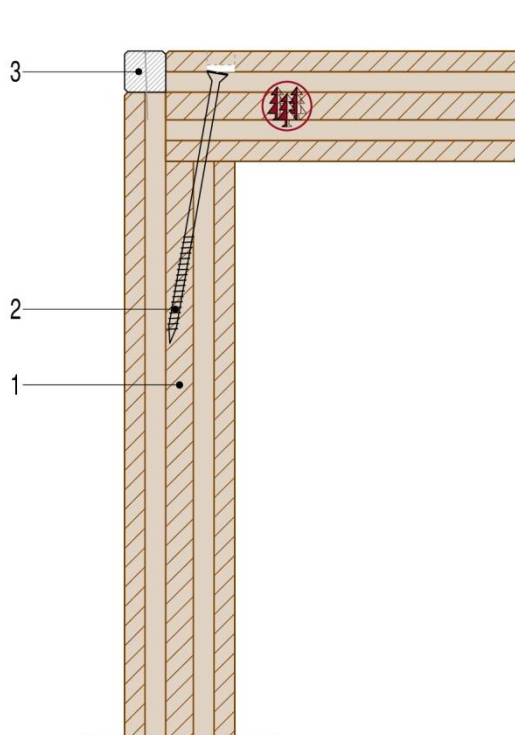


- 1 Panneau PMC (selon statique)
- 2 Vis d'assemblage
- 3 Languette collée sur chantier ou sur demande

Ce détail peut être appliqué pour des bâtiments à un ou plusieurs étages. Il est une aide et ne remplace aucun concept constructif. Le détail doit être adapté en fonction des exigences statiques, de physique du bâtiment ou de sécurité incendie. Des variantes avec différents produits sont possibles. Pour toute question, notre bureau technique se tient à votre disposition.

## 2.2 Détail assemblage murs intérieurs (jonction d'angle)

### Version 2

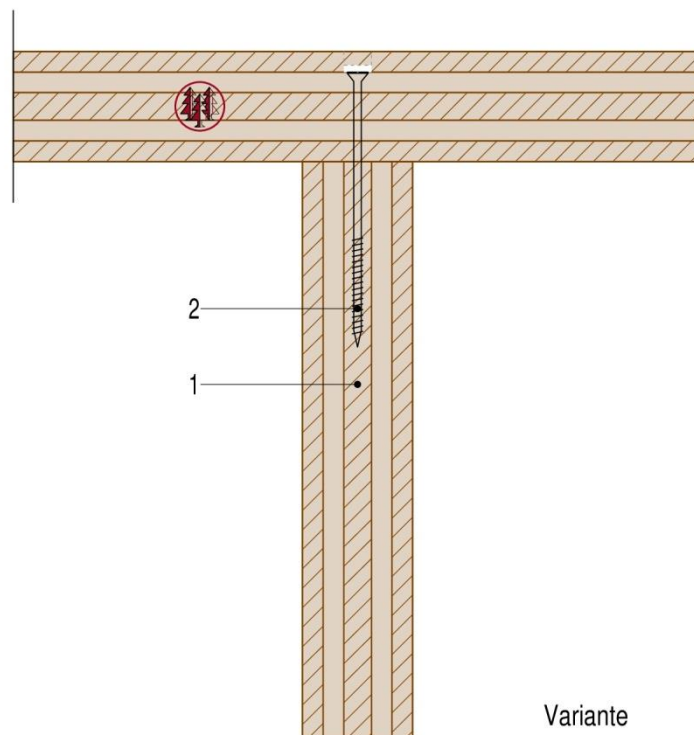


- 1 Panneau PMC (selon statique)
- 2 Vis d'assemblage
- 3 Languette collée sur chantier ou sur demande

Ce détail peut être appliqué pour des bâtiments à un ou plusieurs étages. Il est une aide et ne remplace aucun concept constructif. Le détail doit être adapté en fonction des exigences statiques, de physique du bâtiment ou de sécurité incendie. Des variantes avec différents produits sont possibles. Pour toute question, notre bureau technique se tient à votre disposition.

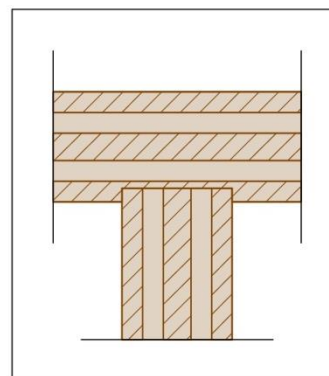
## 2.3 Détail assemblage murs intérieurs (jonction en T)

### Variante 1



- 1 Panneau PMC (selon statique)
- 2 Vis d'assemblage

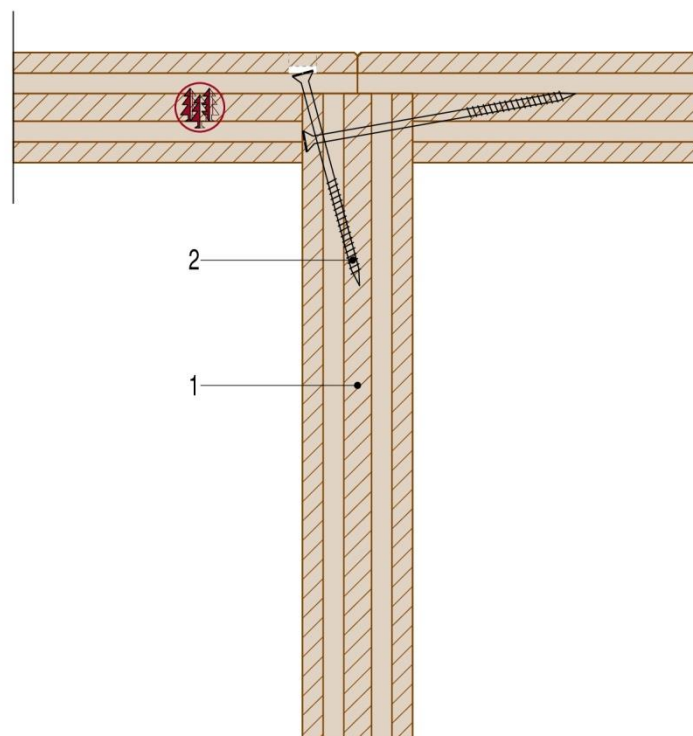
### Variante



Ce détail peut être appliqué pour des bâtiments à un ou plusieurs étages. Il est une aide et ne remplace aucun concept constructif. Le détail doit être adapté en fonction des exigences statiques, de physique du bâtiment ou de sécurité incendie. Des variantes avec différents produits sont possibles. Pour toute question, notre bureau technique se tient à votre disposition.

## 2.3 Détail assemblage murs intérieurs (jonction en T)

### Variante 2



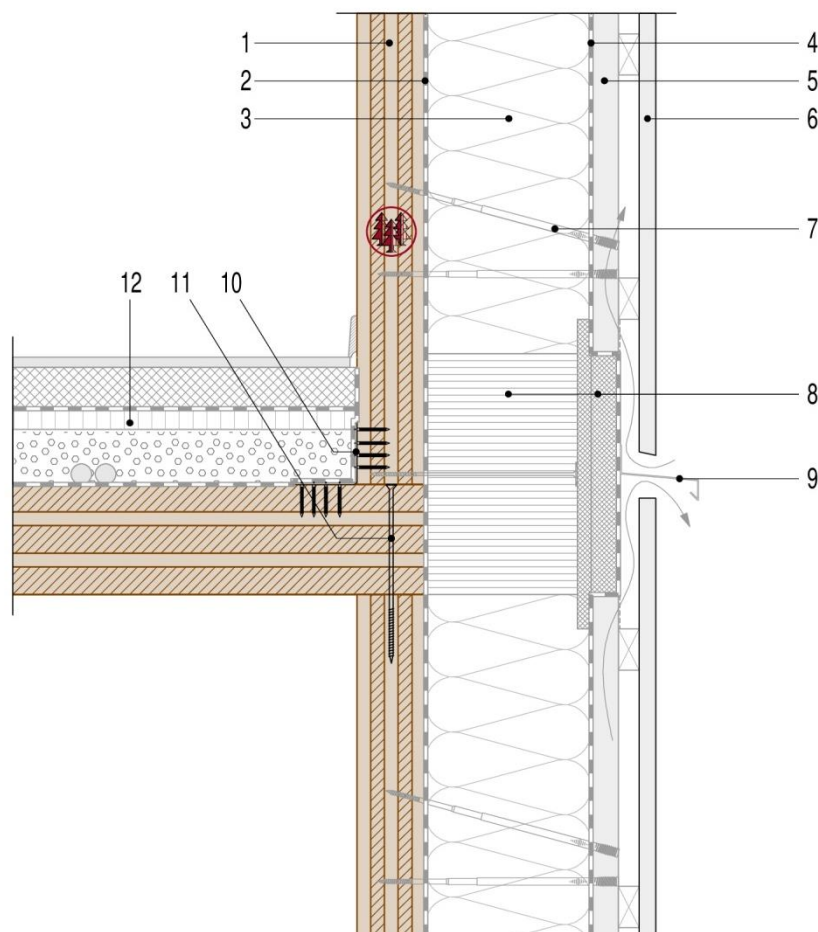
- 1 Panneau PMC (selon statique)
- 2 Vis d'assemblage

Prendre en compte l'ordre de montage.

Ce détail peut être appliqué pour des bâtiments à un ou plusieurs étages. Il est une aide et ne remplace aucun concept constructif. Le détail doit être adapté en fonction des exigences statiques, de physique du bâtiment ou de sécurité incendie. Des variantes avec différents produits sont possibles. Pour toute question, notre bureau technique se tient à votre disposition.

### 3.1 Détail assemblage plancher-mur extérieur

#### Variante 1

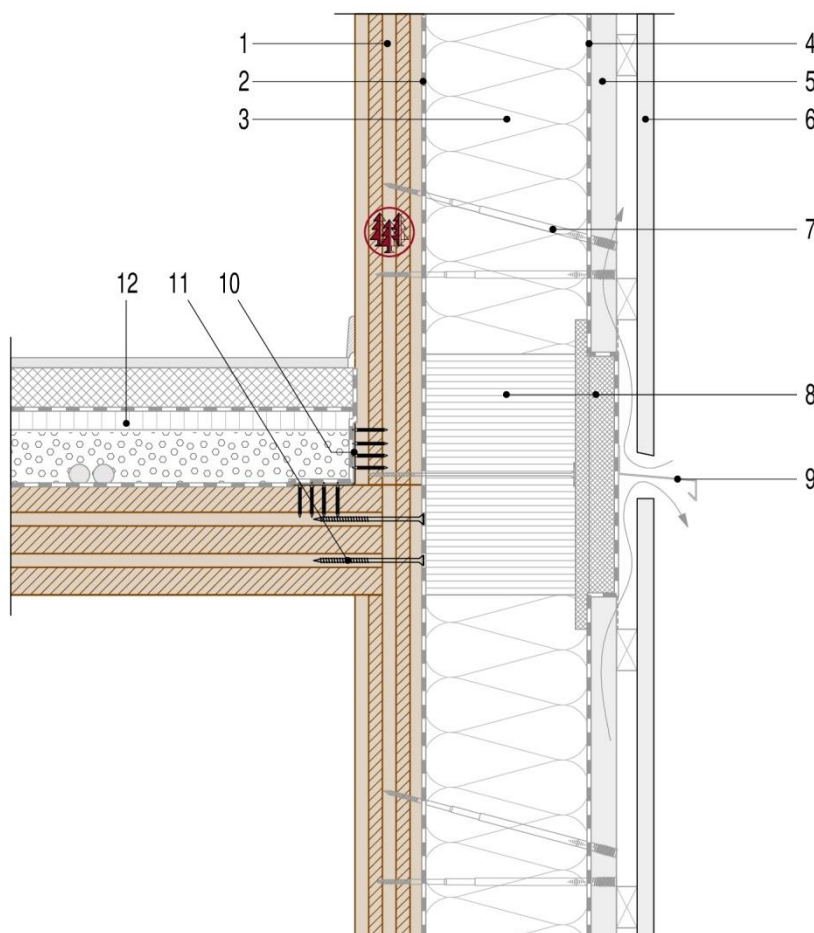


- |  |   |
|--|---|
| 1 Panneau PMC (selon statique)   | 7 Assemblage (selon fiches techniques)                            |
| 2 Pare-vapeur (evtl selon physique du bâtiment)  | 8 Bande filante de protection incendie (selon règlement incendie) |
| 3 Isolant  | 9 Déflecteur (mesure de protection incendie horizontale)          |
| 4 Pare-pluie   | 10 Equerre et ancrage (selon statique)                            |
| 5 Lame d'air, lattage  | 11 Vis d'assemblage   |
| 6 Bardage extérieur (voir profils sur <a href="http://www.schilliger.fr">www.schilliger.fr</a> ) | 12 Plancher   |

Ce détail peut être appliqué pour des bâtiments à un ou plusieurs étages. Il est une aide et ne remplace aucun concept constructif. Le détail doit être adapté en fonction des exigences statiques, de physique du bâtiment ou de sécurité incendie. Des variantes avec différents produits sont possibles. Pour toute question, notre bureau technique se tient à votre disposition.

## 3.1 Détail assemblage plancher – mur extérieur

## Variante 2

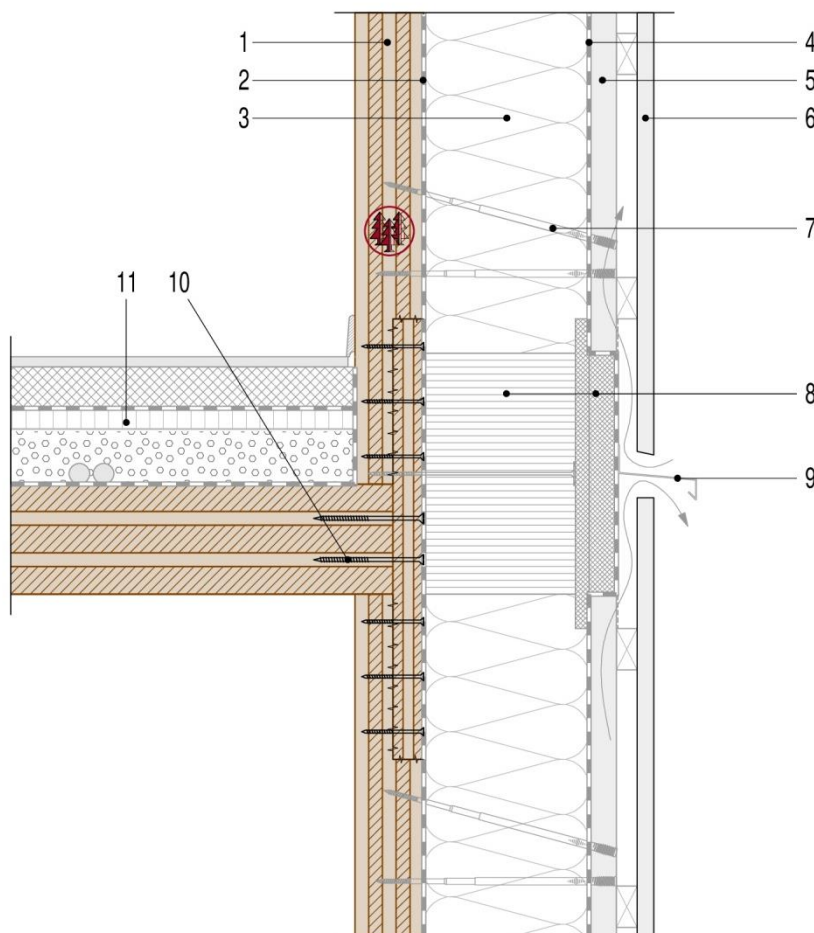


- |  |   |
|--|---|
| 1 Panneau PMC (selon statique)   | 7 Assemblage (selon fiches techniques)                            |
| 2 Pare-vapeur (evtl selon physique du bâtiment)  | 8 Bande filante de protection incendie (selon règlement incendie) |
| 3 Isolant  | 9 Déflecteur (mesure de protection incendie horizontale)          |
| 4 Pare-pluie   | 10 Equerre et ancrage (selon statique)                            |
| 5 Lame d'air, lattage  | 11 Vis d'assemblage   |
| 6 Bardage extérieur (voir profils sur <a href="http://www.schilliger.fr">www.schilliger.fr</a> ) | 12 Plancher   |

Ce détail peut être appliqué pour des bâtiments à un ou plusieurs étages. Il est une aide et ne remplace aucun concept constructif. Le détail doit être adapté en fonction des exigences statiques, de physique du bâtiment ou de sécurité incendie. Des variantes avec différents produits sont possibles. Pour toute question, notre bureau technique se tient à votre disposition.

## 3.1 Détail assemblage plancher – mur extérieur

## Variante 3

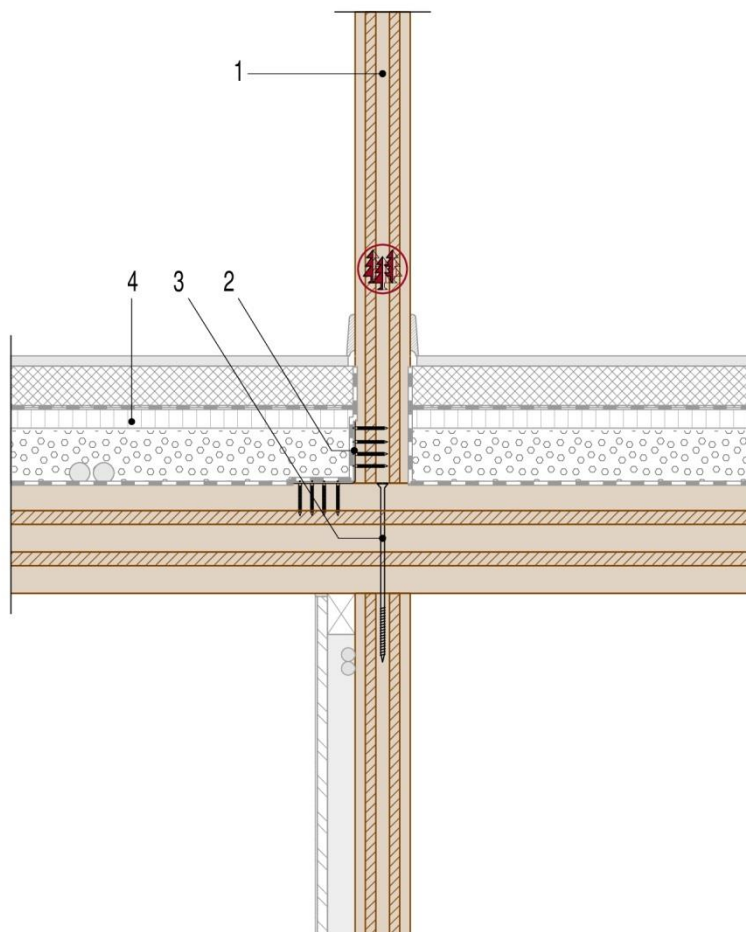


- |  |   |
|--|---|
| 1 Panneau PMC (selon statique)   | 7 Assemblage (selon fiches techniques)                            |
| 2 Pare-vapeur (evtl selon physique du bâtiment)  | 8 Bande filante de protection incendie (selon règlement incendie) |
| 3 Isolant  | 9 Déflecteur (mesure de protection incendie horizontale)          |
| 4 Pare-pluie   | 10 Vis d'assemblage   |
| 5 Lame d'air, lattage  | 11 Plancher   |
| 6 Bardage extérieur (voir profils sur <a href="http://www.schilliger.fr">www.schilliger.fr</a> ) |   |

Ce détail peut être appliqué pour des bâtiments à un ou plusieurs étages. Il est une aide et ne remplace aucun concept constructif. Le détail doit être adapté en fonction des exigences statiques, de physique du bâtiment ou de sécurité incendie. Des variantes avec différents produits sont possibles. Pour toute question, notre bureau technique se tient à votre disposition.



## 3.2 Détail assemblage plancher – mur intérieur

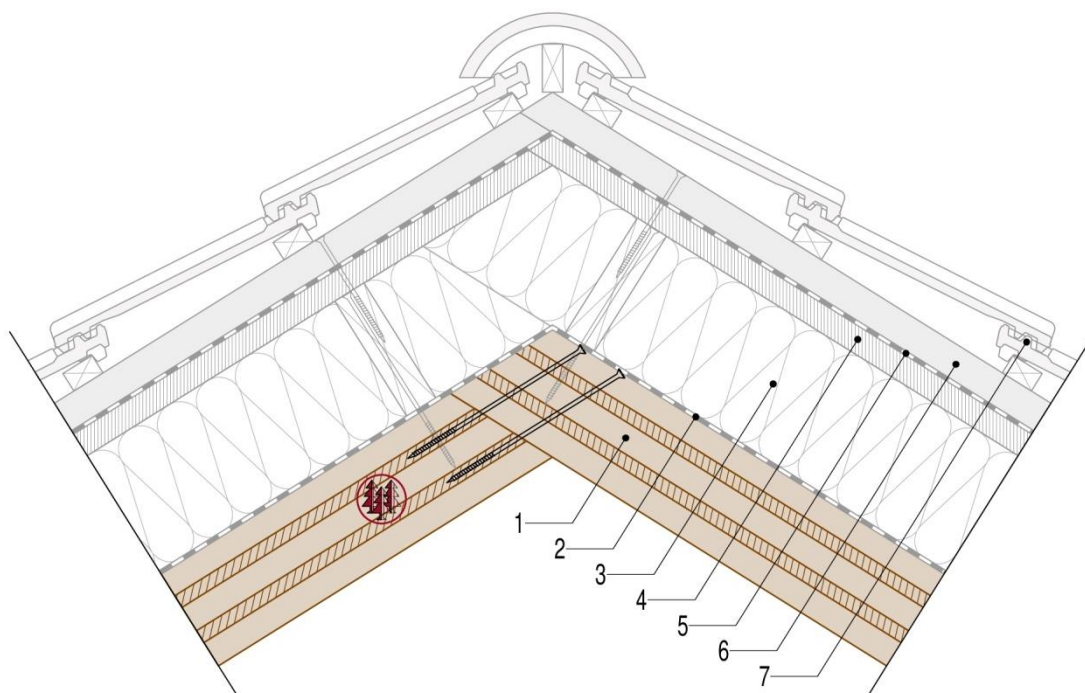


- 1 Panneau PMC (selon statique)
- 2 Equerre et ancrage (selon statique)
- 3 Vis d'assemblage
- 4 Plancher

Ce détail peut être appliqué pour des bâtiments à un ou plusieurs étages. Il est une aide et ne remplace aucun concept constructif. Le détail doit être adapté en fonction des exigences statiques, de physique du bâtiment ou de sécurité incendie. Des variantes avec différents produits sont possibles. Pour toute question, notre bureau technique se tient à votre disposition.

## 4.1 Détail faîtage

### Variante 1



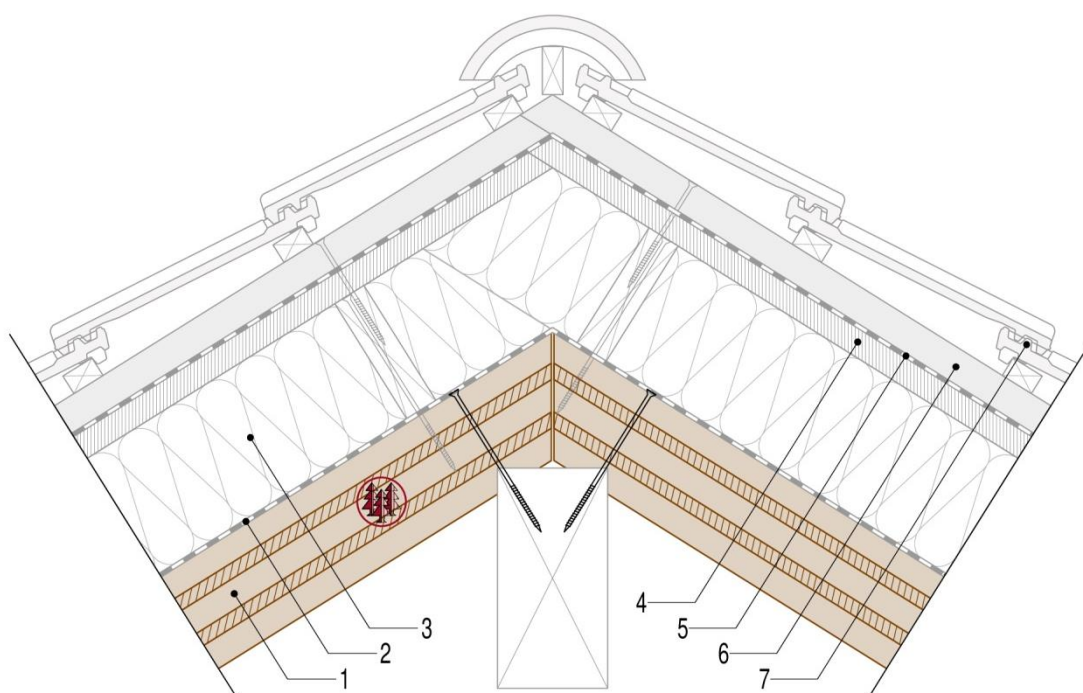
- 1 Panneau PMC (selon statique)
- 2 Pare-vapeur (selon physique du bâtiment)
- 3 Isolant
- 4 Seconde couche isolante

- 5 Pare-pluie
- 6 Lame d'air, lattage
- 7 Couverture

Ce détail peut être appliqué pour des bâtiments à un ou plusieurs étages. Il est une aide et ne remplace aucun concept constructif. Le détail doit être adapté en fonction des exigences statiques, de physique du bâtiment ou de sécurité incendie. Des variantes avec différents produits sont possibles. Pour toute question, notre bureau technique se tient à votre disposition.

## 4.1 Détail faîtage

### Variante 2



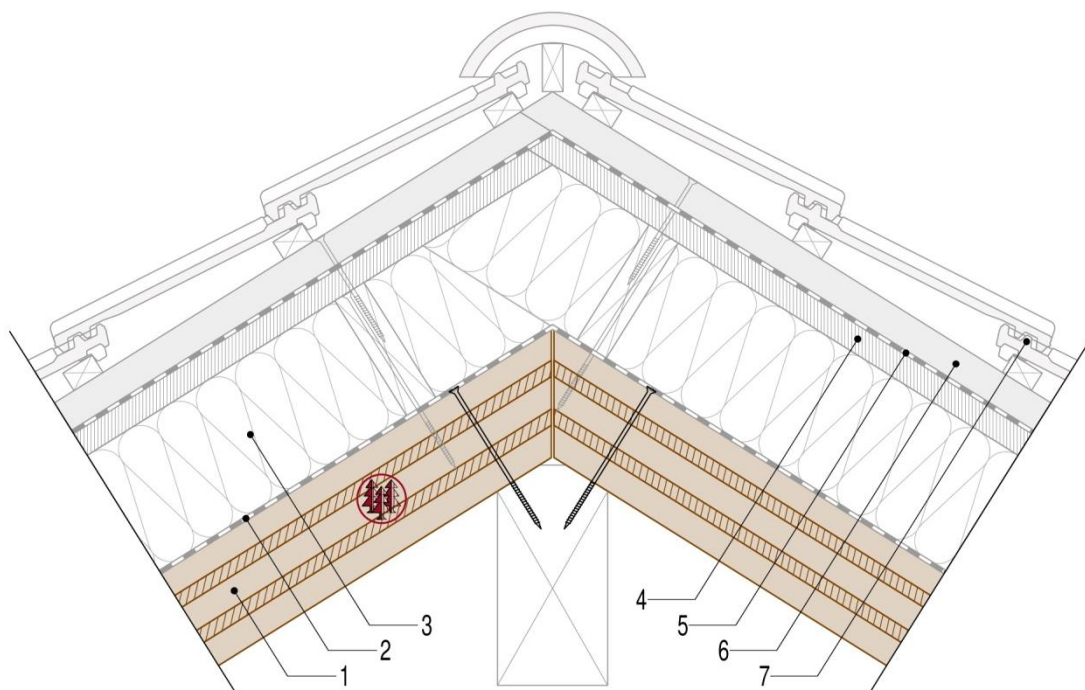
- 1 Panneau PMC (selon statique)
- 2 Pare-vapeur (selon physique du bâtiment)
- 3 Isolant
- 4 Seconde couche isolante

- 5 Pare-pluie
- 6 Lame d'air, lattage
- 7 Couverture

Ce détail peut être appliqué pour des bâtiments à un ou plusieurs étages. Il est une aide et ne remplace aucun concept constructif. Le détail doit être adapté en fonction des exigences statiques, de physique du bâtiment ou de sécurité incendie. Des variantes avec différents produits sont possibles. Pour toute question, notre bureau technique se tient à votre disposition.

## 4.1 Détail faîtage

## Variante 3



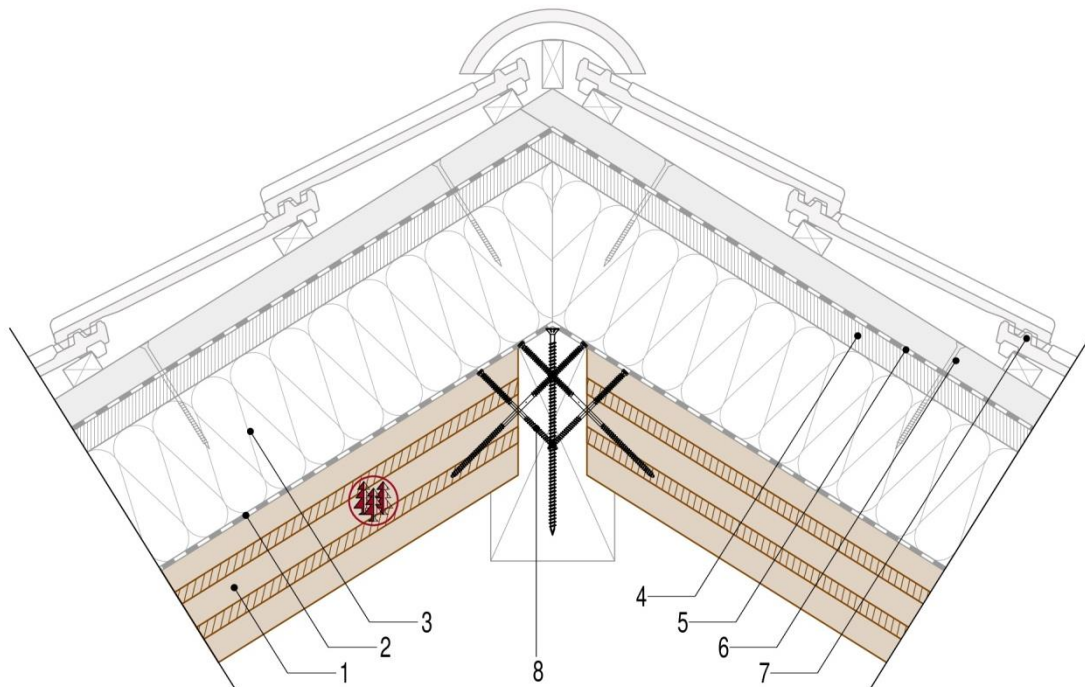
- 1 Panneau PMC (selon statique)
- 2 Pare-vapeur (selon physique du bâtiment)
- 3 Isolant
- 4 Seconde couche isolante

- 5 Pare-pluie
- 6 Lame d'air, lattage
- 7 Couverture

Ce détail peut être appliqué pour des bâtiments à un ou plusieurs étages. Il est une aide et ne remplace aucun concept constructif. Le détail doit être adapté en fonction des exigences statiques, de physique du bâtiment ou de sécurité incendie. Des variantes avec différents produits sont possibles. Pour toute question, notre bureau technique se tient à votre disposition.

## 4.1 Détail faîtage

### Variante 4

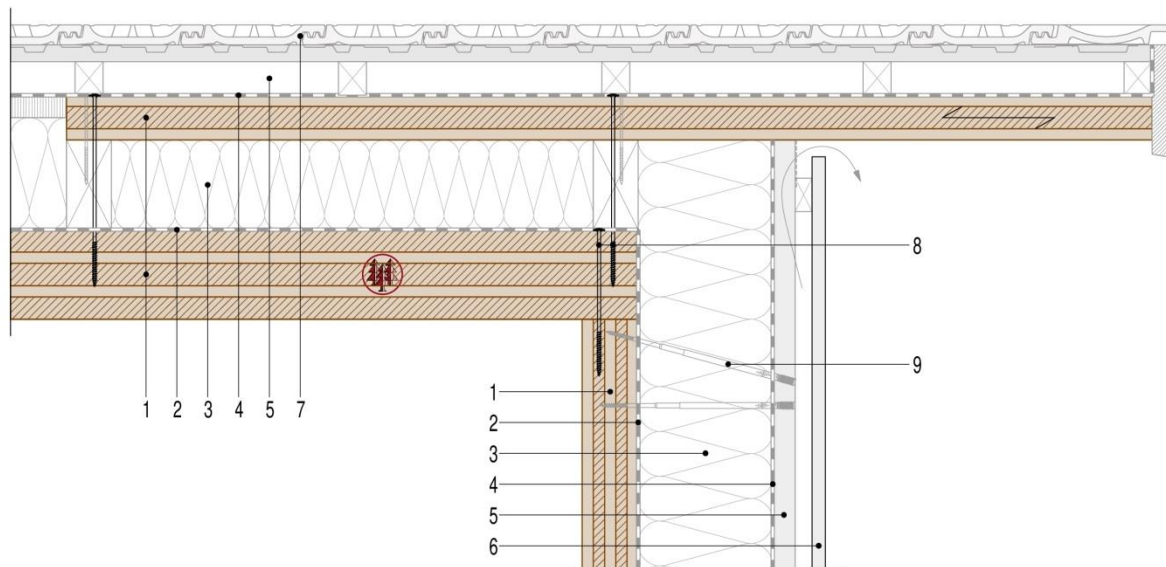


- 1 Panneau PMC (selon statique)
- 2 Pare-vapeur (selon physique du bâtiment)
- 3 Isolant
- 4 Seconde couche isolante

- 5 Pare-pluie
- 6 lame d'air, lattage
- 7 Couverture
- 8 Assemblage (selon statique)

Ce détail peut être appliqué pour des bâtiments à un ou plusieurs étages. Il est une aide et ne remplace aucun concept constructif. Le détail doit être adapté en fonction des exigences statiques, de physique du bâtiment ou de sécurité incendie. Des variantes avec différents produits sont possibles. Pour toute question, notre bureau technique se tient à votre disposition.

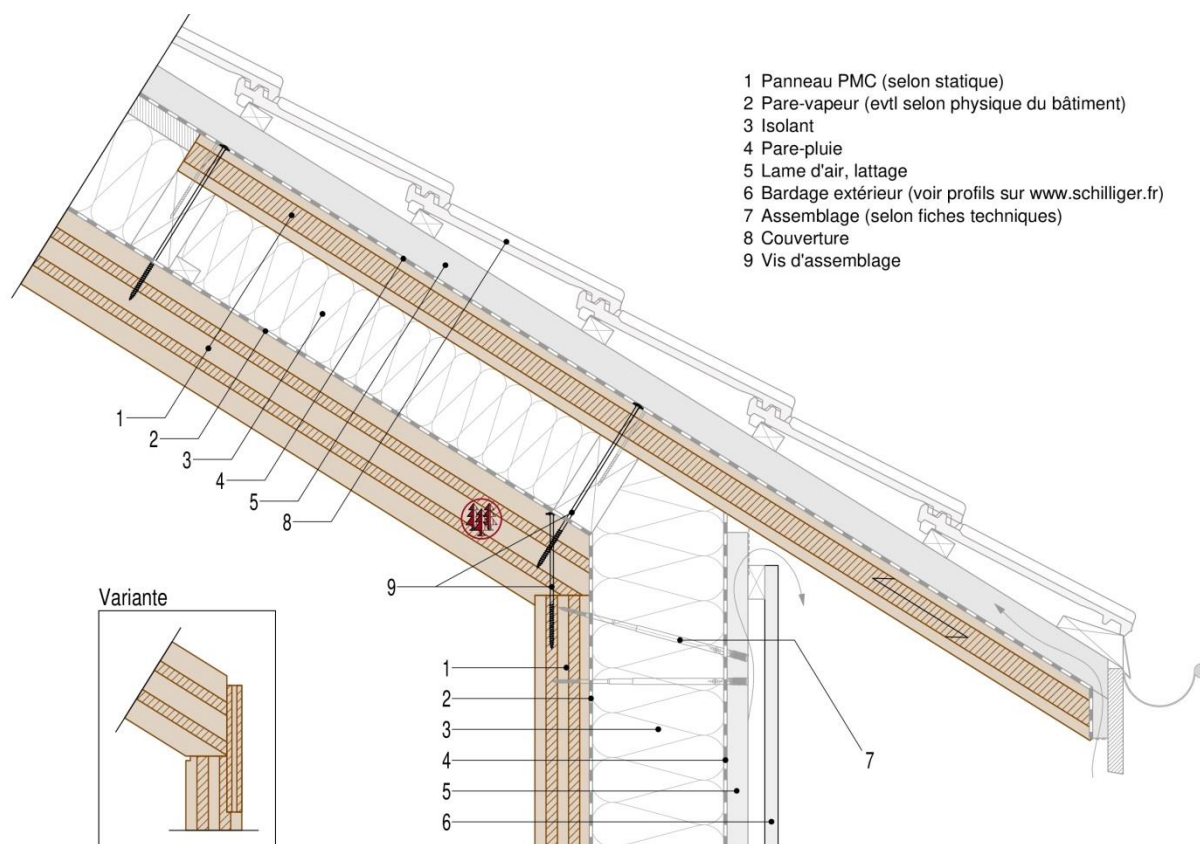
## 4.2 Détail débord de toiture en rive



- 1 Panneau PMC (selon statique)
- 2 Pare-vapeur (evtl selon physique du bâtiment)
- 3 Isolant
- 4 Pare-pluie
- 5 Lame d'air, lattage
- 6 Bardage extérieur (voir profils sur [www.schilliger.fr](http://www.schilliger.fr))
- 7 Couverture
- 8 Vis d'assemblage
- 9 Assemblage (selon fiches techniques)

Ce détail peut être appliqué pour des bâtiments à un ou plusieurs étages. Il est une aide et ne remplace aucun concept constructif. Le détail doit être adapté en fonction des exigences statiques, de physique du bâtiment ou de sécurité incendie. Des variantes avec différents produits sont possibles. Pour toute question, notre bureau technique se tient à votre disposition.

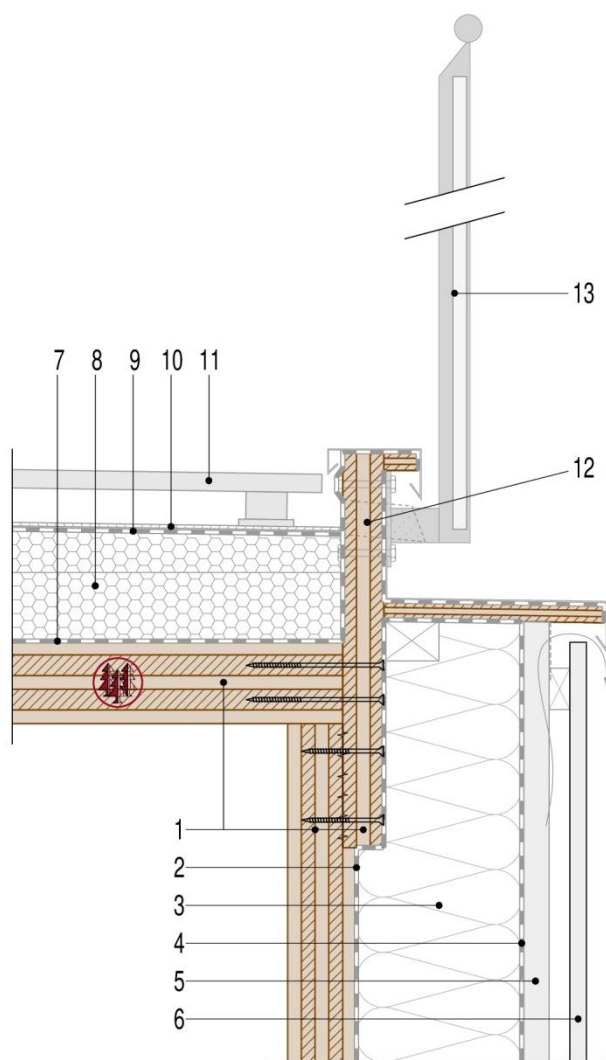
### 4.3 Détail débord de toiture en gouttière



Ce détail peut être appliqué pour des bâtiments à un ou plusieurs étages. Il est une aide et ne remplace aucun concept constructif. Le détail doit être adapté en fonction des exigences statiques, de physique du bâtiment ou de sécurité incendie. Des variantes avec différents produits sont possibles. Pour toute question, notre bureau technique se tient à votre disposition.

## 5.1 Détail toiture terrasse accessible

## Variante 1



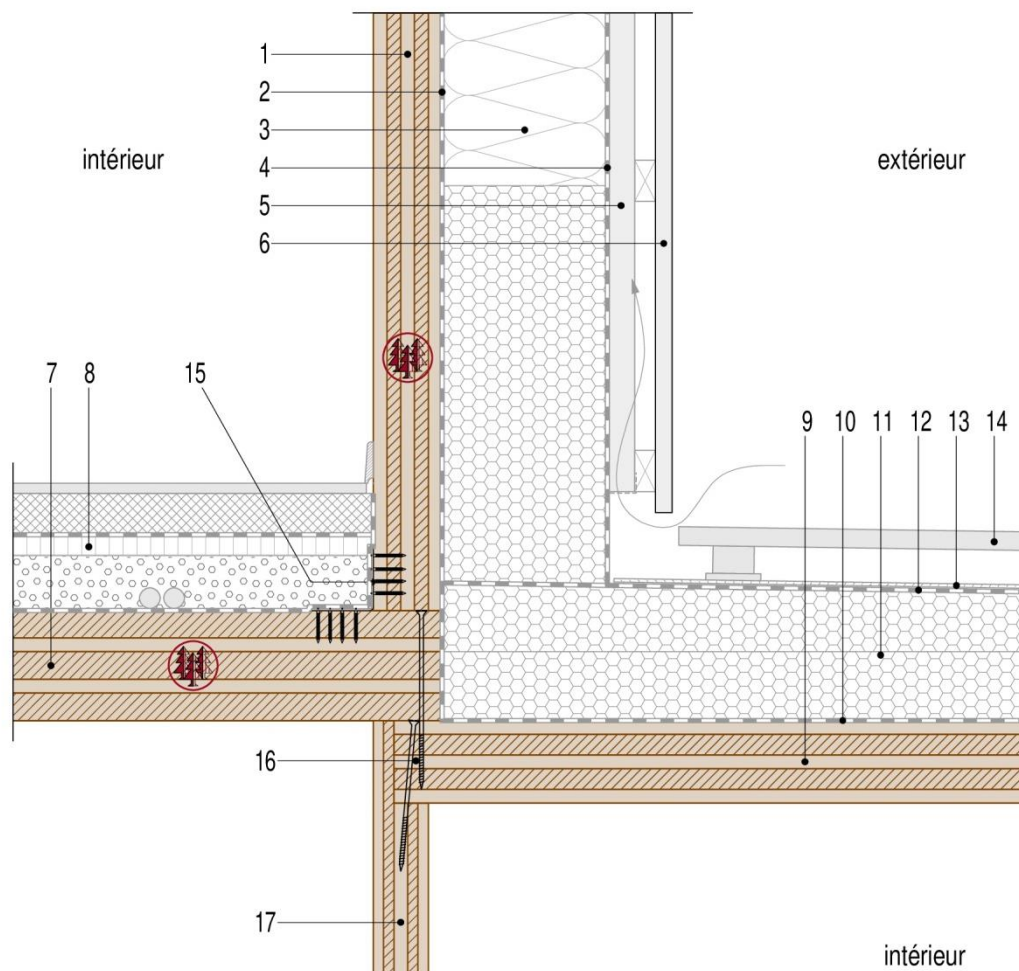
- |  |                                 |
|--|---------------------------------|
| 1 Panneau PMC (selon statique)   | 8 Isolant avec façon de pente   |
| 2 Pare-vapeur (evtl selon physique du bâtiment)  | 9 Etanchéité                    |
| 3 Isolant  | 10 Couche protectrice           |
| 4 Pare-pluie   | 11 Platelage bois               |
| 5 Lamé d'air, lattage  | 12 Evacuation des eaux de pluie |
| 6 Bardage extérieur (voir profils sur <a href="http://www.schilliger.fr">www.schilliger.fr</a> ) | 13 Garde-corps                  |
| 7 Etanchéité bitumineuse phase chantier  |                                 |

Ce détail peut être appliqué pour des bâtiments à un ou plusieurs étages. Il est une aide et ne remplace aucun concept constructif. Le détail doit être adapté en fonction des exigences statiques, de physique du bâtiment ou de sécurité incendie. Des variantes avec différents produits sont possibles. Pour toute question, notre bureau technique se tient à votre disposition.



## 5.1 Détail toiture terrasse accessible

## Variante 2

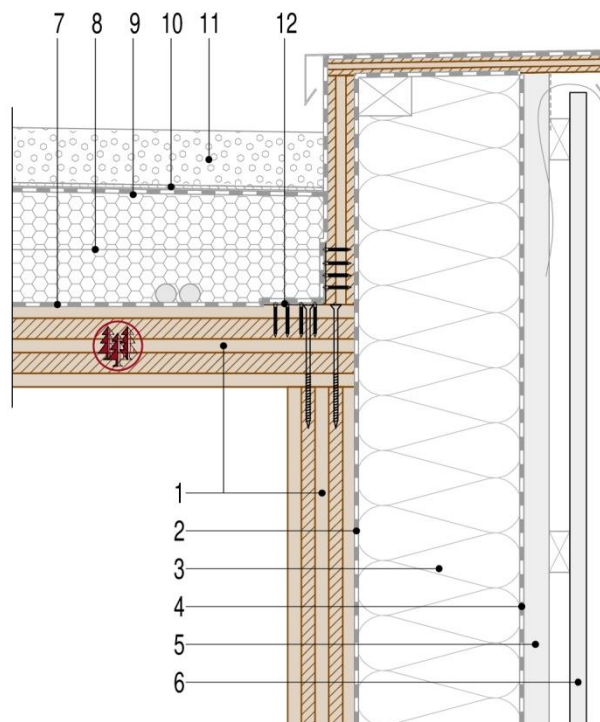


- |  |  |
|--|--|
| 1 Panneau PMC (selon statique)   | 10 Etanchéité bitumineuse phase chantier |
| 2 Pare-vapeur (evtl selon physique du bâtiment)  | 11 Isolant avec façon de pente           |
| 3 Isolant  | 12 Etanchéité                            |
| 4 Pare-pluie   | 13 Couche protectrice                    |
| 5 Lame d'air, lattage  | 14 Platelage bois                        |
| 6 Bardage extérieur (voir profils sur <a href="http://www.schilliger.fr">www.schilliger.fr</a> ) | 15 Equerre et ancrage (selon statique)   |
| 7 Panneau PMC (selon statique)   | 16 Vis d'assemblage                      |
| 8 Plancher   | 17 Panneau PMC (selon statique)          |
| 9 Panneau PMC (selon statique)   |  |

Ce détail peut être appliqué pour des bâtiments à un ou plusieurs étages. Il est une aide et ne remplace aucun concept constructif. Le détail doit être adapté en fonction des exigences statiques, de physique du bâtiment ou de sécurité incendie. Des variantes avec différents produits sont possibles. Pour toute question, notre bureau technique se tient à votre disposition.

## 5.2 Détail toiture terrasse non accessible

## Variante 1

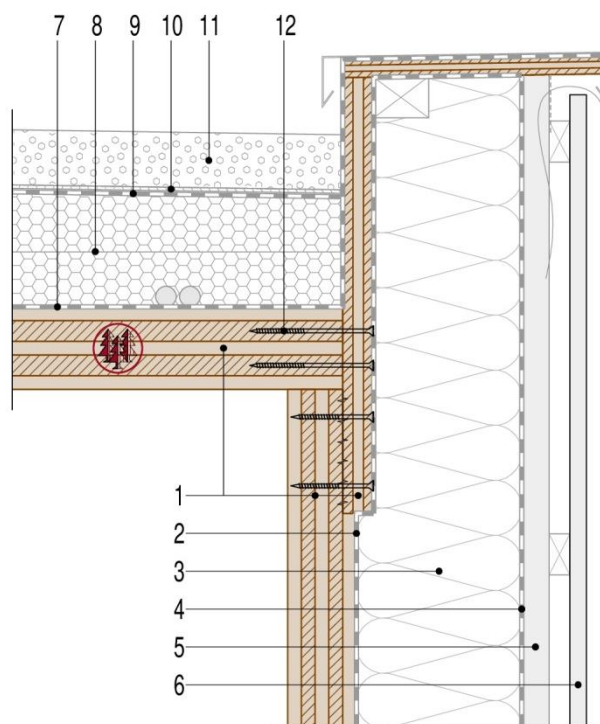


- |  |   |
|--|---|
| 1 Panneau PMC (selon statique)   | 7 Etanchéité bitumineuse phase chantier |
| 2 Pare-vapeur (evtl selon physique du bâtiment)  | 8 Isolant avec façon de pente           |
| 3 Isolant  | 9 Etanchéité                            |
| 4 Pare-pluie   | 10 Couche protectrice                   |
| 5 Lame d'air, lattage  | 11 Substrat                             |
| 6 Bardage extérieur (voir profils sur <a href="http://www.schilliger.fr">www.schilliger.fr</a> ) | 12 Equerre et ancrage (selon statique)  |

Ce détail peut être appliqué pour des bâtiments à un ou plusieurs étages. Il est une aide et ne remplace aucun concept constructif. Le détail doit être adapté en fonction des exigences statiques, de physique du bâtiment ou de sécurité incendie. Des variantes avec différents produits sont possibles. Pour toute question, notre bureau technique se tient à votre disposition.

## 5.2 Détail toiture terrasse non accessible

## Variante 2



- |  |   |
|--|---|
| 1 Panneau PMC (selon statique)   | 7 Etanchéité bitumineuse phase chantier |
| 2 Pare-vapeur (evtl selon physique du bâtiment)  | 8 Isolant avec façon de pente           |
| 3 Isolant  | 9 Etanchéité                            |
| 4 Pare-pluie   | 10 Couche protectrice                   |
| 5 Lamé d'air, lattage  | 11 Substrat                             |
| 6 Bardage extérieur (voir profils sur <a href="http://www.schilliger.fr">www.schilliger.fr</a> ) | 12 Vis d'assemblage                     |

Ce détail peut être appliqué pour des bâtiments à un ou plusieurs étages. Il est une aide et ne remplace aucun concept constructif. Le détail doit être adapté en fonction des exigences statiques, de physique du bâtiment ou de sécurité incendie. Des variantes avec différents produits sont possibles. Pour toute question, notre bureau technique se tient à votre disposition.

## 6.1 Joints entre panneaux

## Variantes 1-3

**Joint entre panneaux 1, Feuillure et couvre-joint****Joint entre panneaux 2, Rainure-languette****Dimensions disponibles**

- 6 x 30 mm
- 10 x 30 mm
- 20 x 48 mm
- 30 x 66 mm

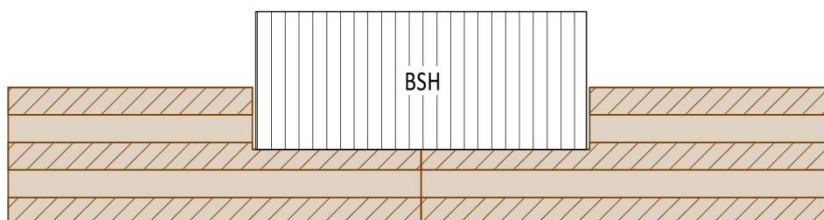
**Joint entre panneaux 3, Mi-bois**

Ce détail peut être appliqué pour des bâtiments à un ou plusieurs étages. Il est une aide et ne remplace aucun concept constructif. Le détail doit être adapté en fonction des exigences statiques, de physique du bâtiment ou de sécurité incendie. Des variantes avec différents produits sont possibles. Pour toute question, notre bureau technique se tient à votre disposition.

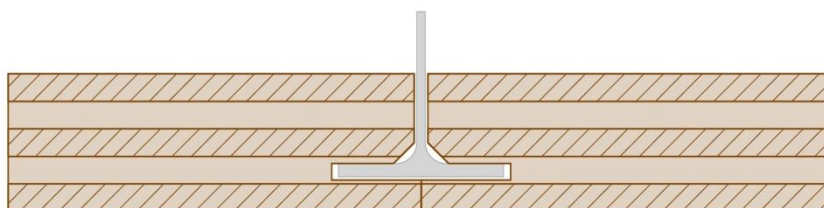
## Joint entre panneaux

### Variantes 4-5

#### Joint entre panneaux 4, Assemblage en onglet avec poutre LC



#### Joint entre panneaux 5, Assemblage en onglet avec profilé acier en T



Ce détail peut être appliqué pour des bâtiments à un ou plusieurs étages. Il est une aide et ne remplace aucun concept constructif. Le détail doit être adapté en fonction des exigences statiques, de physique du bâtiment ou de sécurité incendie. Des variantes avec différents produits sont possibles. Pour toute question, notre bureau technique se tient à votre disposition.

## 6.3 Moyens de levage

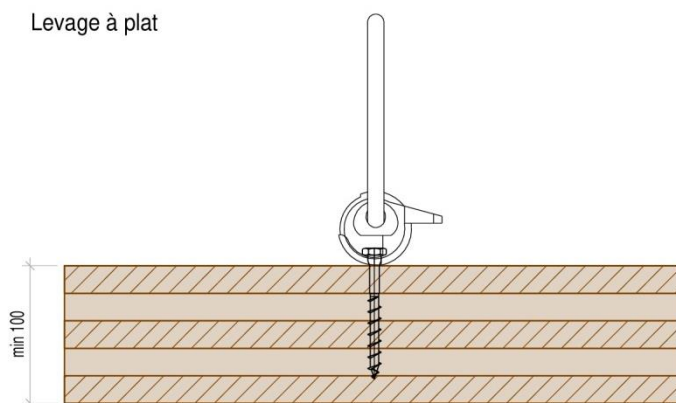
### Variante 1

#### Assy 3.0 Kombi, vis pour anneau de levage

Les vis pour anneau de levage doivent être définies et dessinées par le client.

[https://www.wuerth-ag.ch/de/wuerth\\_ch/services\\_1/applikationen/zulassungen\\_\\_\\_pruefberichte/zulassungen.php](https://www.wuerth-ag.ch/de/wuerth_ch/services_1/applikationen/zulassungen___pruefberichte/zulassungen.php)

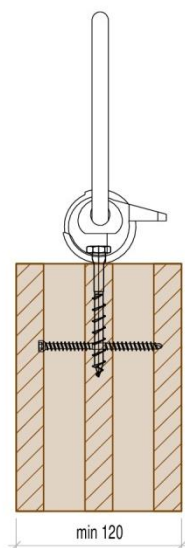
Levage à plat



#### Assy 3.0 Kombi Transportankerschraube

- 10 x 90 / 60 mm
- 10 x 180 / 145 mm
- 12 x 120 / 100 mm
- 12 x 160 / 145 mm
- 12 x 180 / 145 mm

Levage vertical



Il est possible d'utiliser les vis pour anneau de levage dans le chant de panneaux CLT.

Ce détail peut être appliqué pour des bâtiments à un ou plusieurs étages. Il est une aide et ne remplace aucun concept constructif. Le détail doit être adapté en fonction des exigences statiques, de physique du bâtiment ou de sécurité incendie. Des variantes avec différents produits sont possibles. Pour toute question, notre bureau technique se tient à votre disposition.

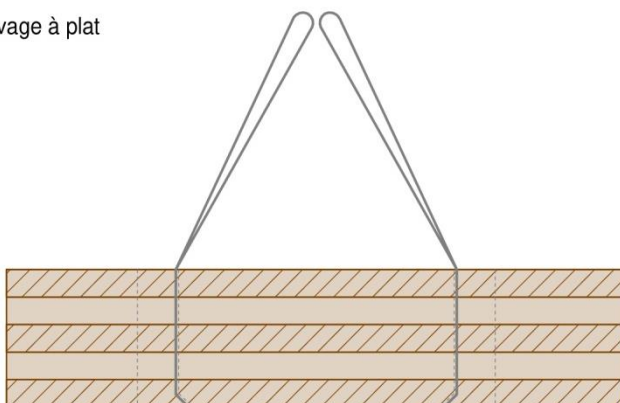
## 6.3 Moyens de levage

### Variante 2

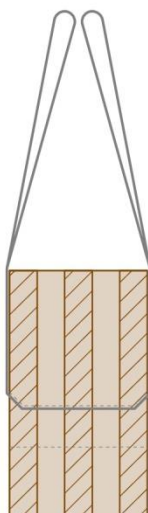
#### Sangles de levage jetables

Les réservations doivent être définies et dessinées par le client.

Levage à plat



Levage vertical



Ce détail peut être appliqué pour des bâtiments à un ou plusieurs étages. Il est une aide et ne remplace aucun concept constructif. Le détail doit être adapté en fonction des exigences statiques, de physique du bâtiment ou de sécurité incendie. Des variantes avec différents produits sont possibles. Pour toute question, notre bureau technique se tient à votre disposition.

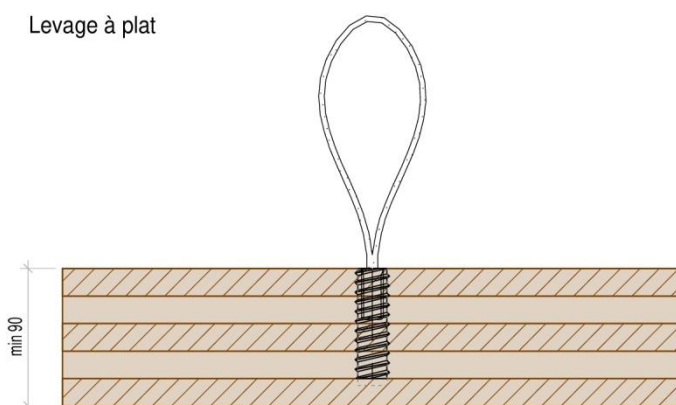
## 6.3 Moyens de levage

### Variante 3

#### Douille Rampa

Les douilles Rampa doivent être définies et dessinées par le client.

Levage à plat



#### Douilles Rampa disponibles

- M16 x 80 mm
- M16 x 100 mm

Ce détail peut être appliqué pour des bâtiments à un ou plusieurs étages. Il est une aide et ne remplace aucun concept constructif. Le détail doit être adapté en fonction des exigences statiques, de physique du bâtiment ou de sécurité incendie. Des variantes avec différents produits sont possibles. Pour toute question, notre bureau technique se tient à votre disposition.