



**SCHILLIGER
BOIS**

www.schilliger.fr

ASSEMBLAGES

PANNEAUX PMC





Le panneau PMC (Panneau Multi-plis de Construction) est livré taillé sur-mesure. Grâce à notre nouveau portique de taille à commande numérique de Technowood, nous sommes en mesure de tailler avec une très grande précision différents profils et détails, afin de faciliter le montage ou de réaliser des performances architecturales.



Grâce à un porte-outils bien fourni, de très nombreux détails sont réalisables : coupes de formatage d'aplomb ou en biseau, délardements, feuillures, mi-bois, rainures, percements, tenons et mortaises, réservations de toute forme...

Nous pouvons également retourner le panneau et tailler précisément les deux faces.

Notre équipe de menuisiers sait également réaliser les détails qu'une machine ne saurait pas effectuer.

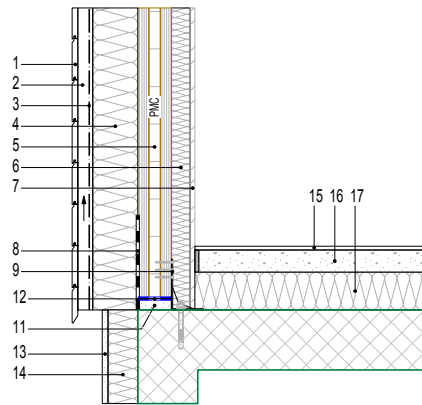
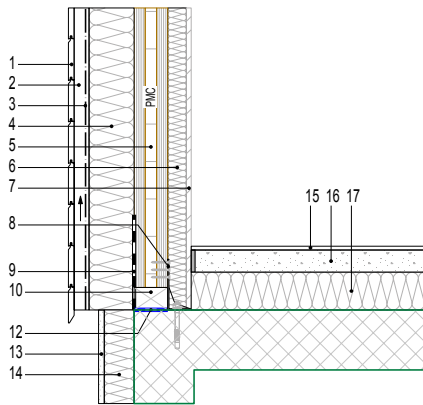
Il ne reste alors plus qu'à assembler les différents panneaux.

En quelques heures à peine apparaît la structure du bâtiment !



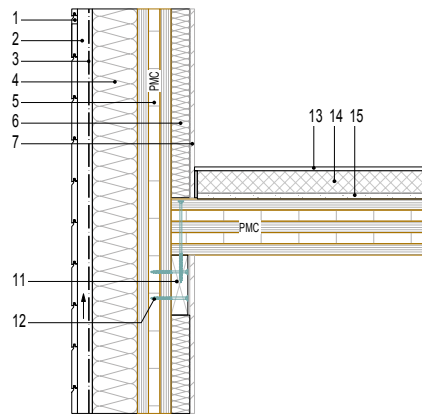
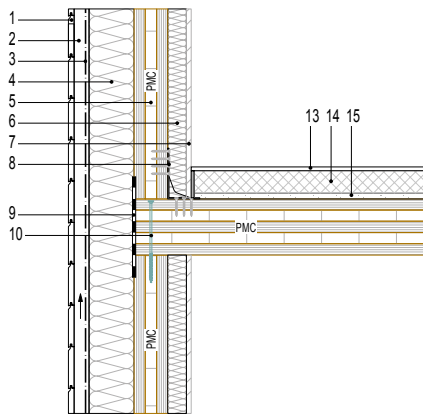
EXEMPLES DE DÉTAILS CONSTRUCTIFS

ANCRAGE SUR DALLE BÉTON



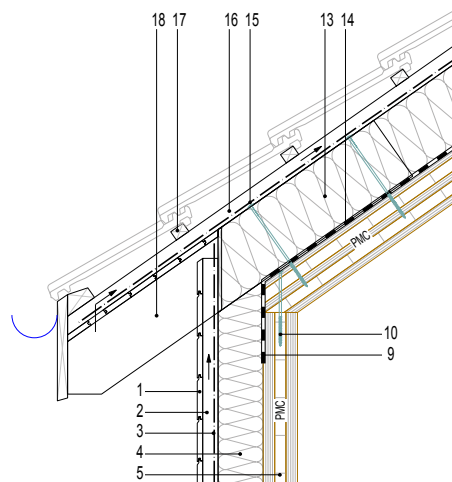
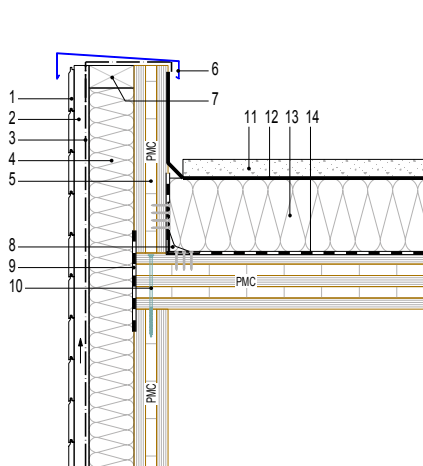
- 1 Bardage extérieur
- 2 lame d'air, lattage
- 3 Pare-pluie
- 4 Isolant
- 5 Panneau PMc
- 6 Vide technique, isolant, lattage
- 7 Habillage intérieur
- 8 Ancrage mécanique (selon statique)
- 9 Étanchéité à l'air
- 10 Lisse de support
- 11 Lit de mortier (faible retrait)
- 12 Étanchéité
- 13 Revêtement extérieur
- 14 Isolant périphérique
- 15 Revêtement de sol
- 16 Chape
- 17 Isolant sur dalle

PLANCHER INTERMÉDIAIRE



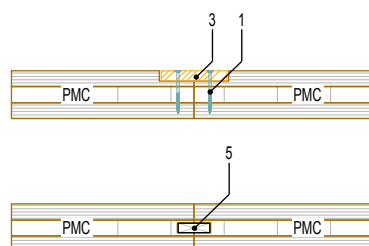
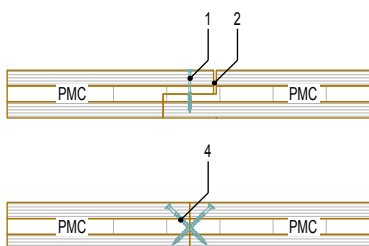
- 1 Bardage extérieur
- 2 lame d'air, lattage
- 3 Pare-pluie
- 4 Isolant
- 5 Panneau PMc
- 6 Vide technique, isolant, lattage
- 7 Habillage intérieur
- 8 Ancrage mécanique (selon statique)
- 9 Étanchéité à l'air
- 10 Vis (selon statique)
- 11 Muralière bois ou acier
- 12 Vis (selon statique)
- 13 Revêtement de sol
- 14 Chape
- 15 Isolant sur dalle

TOITURE NON ACCESSIBLE



- 1 Bardage extérieur
- 2 lame d'air, lattage
- 3 Pare-pluie
- 4 Isolant
- 5 Panneau PMc
- 6 Couvertine
- 7 Lisse
- 8 Ancrage mécanique (selon statique)
- 9 Étanchéité à l'air
- 10 Vis (selon statique)
- 11 Protection lourde
- 12 Étanchéité
- 13 Isolant sur dalle
- 14 Pare-vapeur
- 15 Système de sous-toiture
- 16 lame d'air, contre-lattage
- 17 Lattage, couverture
- 18 Contre-chevron d'avant-toit

ASSEMBLAGE ENTRE PANNEAUX PMc



- 1 Vis (selon statique)
- 2 Jeu (1 à 2mm)
- 3 Planche de couvre-joint
- 4 Vis à double filetage (selon statique)
- 5 Languette

Ce catalogue est loin d'être exhaustif. Contactez notre bureau technique pour des solutions adaptées spécifiquement à votre projet. Les détails sont schématiques : la composition des éléments dépend des exigences statiques, acoustiques, thermiques...

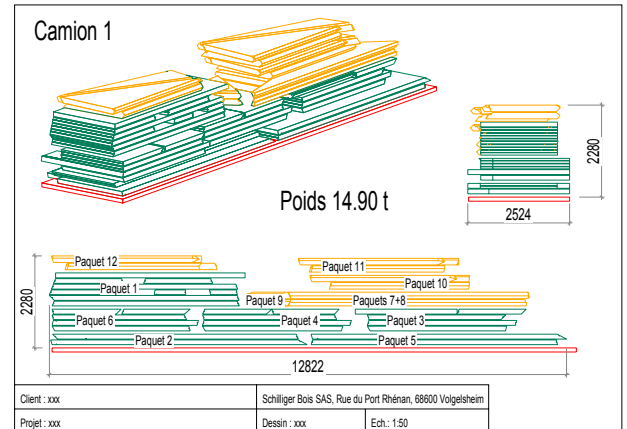


Nos produits sont emballés sous plastique : cela assure une meilleure protection du bois lors du transport et éventuellement pour un stockage provisoire sur chantier ou dans des surfaces de stockage.

Si les panneaux sont stockés pendant plusieurs semaines ou destinés à l'export, nous sommes en mesure de les emballer dans un plastique plus épais et de thermosouder les joints afin d'offrir une meilleure étanchéité.

Nous organisons le transport sur demande. Pour des projets complexes, nous proposons une optimisation du chargement en fonction des contraintes de transport, du phasage du chantier et de l'ordre de montage souhaité par le client.

Notre service export vous accompagne pour toute question relative à l'exportation de nos produits (exportation hors UE, transport par container, règles douanières...).



Nous intégrons sur demande les percements souhaités pour le montage, selon les détails fournis, pour une meilleure sécurité et un gain de temps sur chantier. Nous sommes également en mesure de vous fournir les fixations nécessaires au levage.



Montage d'une toiture (Lansdowne, Royaume-Uni)



Surélévation d'un bâtiment (Wittenheim, France)

Outre les planches de raccordement et languettes entre panneaux, nous livrons également toutes les pièces filaires complémentaires, taillées ou non : semelles d'implantation, poteaux, poutres et toutes lattes et contrelattes. En travaillant avec un partenaire unique, vous faites des économies en optimisant le transport, en facilitant la logistique et en limitant les sources d'erreurs !



**SCHILLIGER
BOIS**
www.schilliger.fr

SCHILLIGER BOIS SAS

Rue du Port Rhénan, F-68600 VOLGELSHEIM
Phone +33 389 72 16 00, Fax +33 389 72 95 01
info@schilliger.fr, www.schilliger.fr

NOS CERTIFICATS :

